



2009年3月9日

六本木アートナイト実行委員会

～ 「六本木アートナイト」を楽しむ最新情報 ～

桜とともにアートが満開を迎える「六本木アートナイト」

現代アートから古典芸能まで、音楽やライトアップなど、様々な世代が楽しめる一夜
2009年3月28日(土)日没から3月29日(日)日の出までのオールナイトで開催

「六本木アートナイト」は、「出会い」をテーマに、様々なアートやインスタレーション、音楽イベントやパフォーマンスなどを3月28日(土)の日没から29日(日)の日の出にかけて実施し、満開の桜とともに六本木の街を一夜だけ大きく変貌させるアートの祭典です。

「六本木アートナイト」の幕開けは、ヤノベケンジの代表作となる体長7.2mの機械彫刻《ジャイアント・トラヤン》のパフォーマンスによって始まります。その後、街全体に設置した約20個のアートキューブ(コンテナアート)に光が灯り始めると、六本木は一つの“美術館”へと変化していきます。そして、街全体を舞台に展開する光る風船を持った1,000人のパレードにより、夜の闇と光との壮大なアートが出現します。

「六本木アートナイト」はアートに関心のある人だけでなく、あらゆる年代の人達が様々な形で楽しむための魅力的なプログラムを用意しています。

音楽を楽しみたい人は、六本木ヒルズを散策しながらプラスアンサンプルのライブ・パフォーマンスに耳を傾け、サントリー美術館や国立新美術館でのスペシャルミニライブを楽しんだ後、東京ミッドタウンのイベントスペースでワンナイトのジャズセッションを堪能する、といった過ごし方も可能です。また、家族で《ジャイアント・トラヤン》の迫力あるパフォーマンスを間近で見たり、直径8.5mの回転する巨大バルーンに吸い込まれるような不思議な体験をした後、夜の六本木をパレードして光と闇を感じる幻想的な体験もお薦めです。

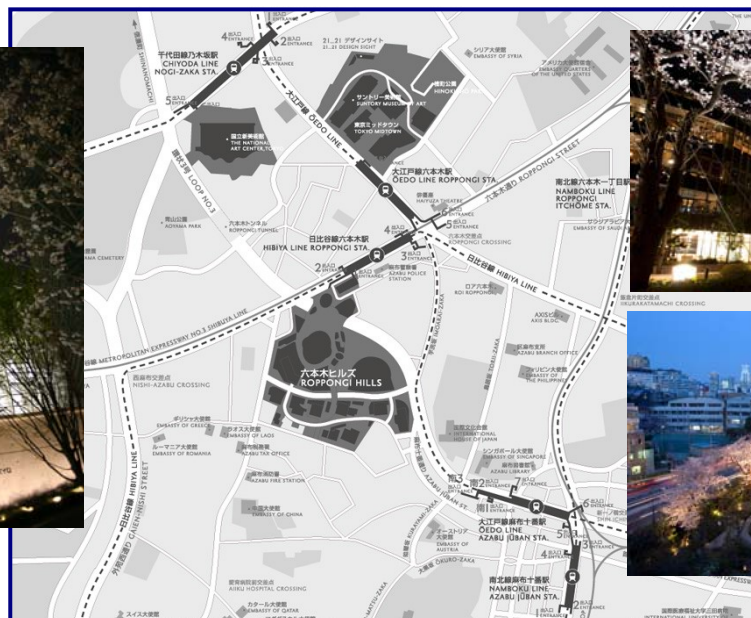
さらに、深夜や翌朝まで営業を延長する六本木ヒルズや東京ミッドタウンの飲食店、六本木の商店街や周辺施設、ギャラリーなど、六本木の春の一夜をオールナイトで楽しめます。

夕刻から夜、夜から朝へと、時間の経過とともに姿を変えていくアートプログラムと満開の桜が一体となり、この夜、六本木の街が変わります。

〈東京ミッドタウン・サントリー美術館〉



〈国立新美術館〉



〈六本木ヒルズ〉

六本木アートナイトお薦めコース

<全体スケジュール>

		2009/3/28(土)											2009/3/29(日)																																																						
プログラム内容		10	11	12	13	14	15	16	17	18	19	20	21	22	23	0	1	2	3	4	5	6	7	8	9	10	11	12	13	14	15	16	17																																		
		コアタイム																																																																	
テーマプログラム		Face the Moment ヤノベケンジ「ジャイアント・トラヤンの大冒険」 Hunt the Art 日比野克彦アートキューブ「キューブからの指令」&クイズラリー+「3つのアートキューブ」 Change the Scenery 平野治朗「《GINGA》@六本木」 パレード(19:00~21:00)																																																																	
六本木ヒルズ		・中谷美二子による霧とライトのインスタレーション ・ドゥ・ジェンジュンによるインタラクティブアート ・高橋匠太によるライトアート 開発好明による発泡スチロールのインスタレーション【森の中の発泡庭】/夜の茶会(時間未定) ・藤原隆洋による回転式巨大バルーン ・丸山純子による花のインスタレーション																																																																	
東京ミッドタウン		Tokyo Midtown ART BOX																		Tokyo Midtown ART BOX																																															
		映像作品上映 「ルーヴル美術館展「アーティスト・ファイル2009」」 ※開館延長(~22:00)																		楽屋 (0:40~1:20)						JAZZセッション (1:30~2:00)						ライブパフォーマンス (2:10~3:10)						フラワーパフォーマンス (3:30~3:40)						学生制作の映像作品上映もD.J.タイム (3:40~6:00)						映像作品上映																	
国立新美術館		「一瞬のきらめき まぼろしの麗華切子」展 ※開館延長(~23:00)																																																																	
サントリー美術館		「一瞬のきらめき まぼろしの麗華切子」展 ※開館延長(~23:00)																																																																	
プログラム内容		2009/3/28(土)											2009/3/29(日)																																																						

<家族で参加したい人は…>

- ヤノベケンジ「ジャイアント・トラヤンの大冒険」
・3月28日(土)17:59~3月29日(日)18:00
・場所:六本木ヒルズアリーナ



- 藤原隆洋による回転式巨大バルーン
・3月28日(土)10:00~3月29日(日)18:00
・場所:ウェストウオーク



- 平野治朗「《GINGA》@六本木」
・3月28日(土)19:00~3月29日(日)早朝
・場所:国立新美術館~六本木ヒルズ~東京ミッドタウン
※パレード3月28日(土)19:00~21:00



<音楽を楽しみたい人は…>

- チャンチキトルネードによるライブパフォーマンス
・3月28日(土)時間未定
・場所:六本木ヒルズ内各所



- 川井郁子スペシャルミニライブ
・3月28日(土)21:30~22:00
・場所:サントリー美術館3F展示室 吹き抜けスペース



- アコーディオン×サクソのJAZZセッション
・3月28日(土)19:00~19:30
・場所:国立新美術館1Fアトリウム



佐藤芳明



田中邦和

- スペシャル・ワンナイト・JAZZセッション
・場所:東京ミッドタウン ガリア B1F アトリウム
・3月29日(日)2:10~3:10
・出演者:FUYU Element 3



<家族で楽しむなら>

プログラム名	時間	場所
「ジャイアント・トラヤンの大冒険」ワークショップ	3/29(日) 時間未定	六本木ヒルズ アリーナ
「ルーヴル美術館展 美の宮殿の子どもたち」	3/28(土)は22:00まで開館延長	国立新美術館 企画展示室1E
オープンハウス「オーケストラ・コンサート」	3/28(土)13:00~13:30、15:30~16:00	サントリーホール・大ホール
オープンハウス「みんなでクイズ『ドレミファ・ポン』」	3/28(土)12:00~12:30、14:00~14:30	サントリーホール・ブルローズ(小ホール)

<音楽を楽しみたいなら>

プログラム名	時間	場所
「アーティスト・ファイル2009」スペシャルライブ (出演:佐藤芳明、田中邦和)	3/28(土)19:00~19:30	国立新美術館 1Fアトリウム
川井郁子スペシャルミニライブ	3/28(土)21:30~22:00	東京ミッドタウン・サントリー美術館 3F 展示室 吹き抜けスペース
スペシャル・ワンナイト・JAZZセッション (出演:FUYU Element 3 ~FUYU、日野JINO賢二、丈青~)	3/29(日) 2:10~3:10	東京ミッドタウン ギャラリーB1Fアトリウム 「Tokyo Midtown ART BOX」
映像と音楽を組み合わせたパフォーマンス (出演:metalmouse×ampomtmg)	3/29(日)1:30~2:00	東京ミッドタウン ギャラリーB1Fアトリウム 「Tokyo Midtown ART BOX」
チャンチキトルネードによるライブパフォーマンス	3/28(土)時間未定	六本木ヒルズ内 各所

<夜のデートなら>

プログラム名	時間	場所
中谷芙二子による霧とライトのインスタレーション	3/28(土)17:59~3/29(日)5:32	六本木ヒルズ 毛利庭園
高橋匡太によるライトアート	3/28(土)17:59~3/29(日)5:32	六本木ヒルズ 66プラザ
「アーティスト・ファイル2009—現代の作家たち」	3/28(土)は22:00まで開館延長 (アーティスト・トークあり) 3/28(土)は観覧無料	国立新美術館 企画展示室2E
森アーツセンターギャラリー 「東京コンクール・デレガンス2009」	~3/28(土)23:00	六本木ヒルズ 森タワー52階
MAD0ラウンジ	~3/29(日)5:00 ※特別イベント「W+K LAB LOUNGE」3/28(土) 22:00~	六本木ヒルズ 森タワー52階
「薩摩切子展スライドレクチャー」	3/28(土)20:00~20:30	東京ミッドタウン・サントリー美術館 6Fホール
「一瞬のきらめき まぼろしの薩摩切子」展	3/28(土)は23:00まで開館延長	東京ミッドタウン・サントリー美術館 4,3F展示室
展望台 東京シティビュー	~3/29(日)6:00 入館料 0:00~¥500	六本木ヒルズ 森タワー52階

<体験したいなら>

プログラム名	時間	場所
藤原隆洋による回転式巨大バルーン	3/28(土)10:00~3/29(日)18:00	六本木ヒルズ ウェストウオーク
アートキューブ 日比野克彦「キューブからの指令」(クイズラリーあり)	3/28(土)10:00~3/29(日)18:00	六本木ヒルズ、東京ミッドタウン各所
オープンハウス「ステージにあがろう!」	3/28(土)13:30~15:00	サントリーホール・大ホール
ドウ・ジェンジュンによるインタラクティブアート	3/28(土)17:59~3/29(日)5:32	六本木ヒルズ 大屋根プラザ
開発好明 《森の中の発泡庭》での夜の茶会	時間未定	六本木ヒルズ 大屋根プラザ
「《GINGA》@六本木パレード」 ・alanスペシャルライブあり	3/28(土)19:00~3/29(日)早朝 ※パレードは(19:00~21:00) ※スペシャルライブ(20:30~)予定	国立新美術館~六本木ヒルズ ~東京ミッドタウン ※スペシャルライブは東京ミッドタウン芝生広場

<パフォーマンスを楽しむなら>

プログラム名	時間	場所
「ジャイアント・トラヤンの大冒険」	3/28(土)17:59~3/29(日)18:00	六本木ヒルズ アリーナ
古典落語の名手・立川談春の落語	3/28(日)0:40~3/29(日)1:20	東京ミッドタウン ギャラリーB1Fアトリウム 「Tokyo Midtown ART BOX」
気鋭華道家 前野博紀のフラワーパフォーマンス	3/29(日)3:30~3:40	東京ミッドタウン ギャラリーB1Fアトリウム 「Tokyo Midtown ART BOX」
アガット・ド・バイヤンクールによるライブペインティング	3/29(日)0:00~7:00	六本木ヒルズ 毛利庭園

<映像を楽しむなら>

プログラム名	時間	場所
「アーティスト・ファイル2009」屋外展示作品 平川滋子《光合成の木》ドキュメント映像の 夜間投影	3/28(土)17:59~22:00	国立新美術館 別館ガラス壁面
TOHOシネマズ×J-WAVE×六本木アートナイト 『アートなシネマナイト selected by J-WAVE RENDEZ-VOUS』	3/29(日) ※各作品1,000円均一 「アニー・リーボピッツ」0:00~ 「アクロス・ザ・ユニバース」1:40~ 「アイム・ノット・ゼア」4:10~	六本木ヒルズ TOHOシネマズ
東京ミッドタウン・デザインハブ 九州大学 芸術工学部 映画研究会 東京サイト協力のもと、学生達が制作した 映像作品上映	3/29(日)3:40~5:00	東京ミッドタウン ギャラリー B1Fアトリウム 「Tokyo Midtown ART BOX」

<各種アートプログラムを楽しみながら>

六本木ヒルズと東京ミッドタウンには深夜営業を実施するカフェ、レストラン、バーなどが多数あります。アートプログラムとともに食事も楽しめ、ゆっくりと過ごすことができます。また、六本木アートナイトのエリア内で配布される<当日プログラム>を持参すると、特典サービスを受けられるギャラリー、施設なども多数ご用意しています。

更新情報

◆テーマプログラム

- ・Face the Moment ヤノベケンジ「ジャイアント・トラヤンの大冒険」
→子供向けワークショップを実施（3/29 六本木ヒルズ アリーナ、時間未定）
- ・Hunt the Art 日比野克彦「キューブからの指令」
→クイズを解きながらアートキューブをめぐるラリー開催！（3/28 10:00～3/29 18:00）
- ・Change the Scenery 平野治朗「《GINGA》@六本木」
→光る風船を持って夜の六本木をパレードした後、終着点の東京ミッドタウン 芝生広場で参加者に囲まれ、alan がスペシャルライブを実施（3/28 20:30～予定）

◆六本木ヒルズ

- ・3つのアートコンテンツを追加
→森万里子による内照式ガラスの大型作品《プラントオパール》展示（3/28～ 毛利庭園芝生広場に常設）
→栗原隆による植物を使った体験型インスタレーション実施（日時 未定）
→アガット・バイヤンクールによるライブペインティング実施（3/29 0:00～7:00 毛利庭園）
- ・開発好明による発泡スチロールのインスタレーション《森の中の発泡庭》
→夜の茶会が実施決定 ※先着順（大屋根プラザ、時間未定）
- ・Hills Café/Space が六本木アートナイトのインフォメーション&イベントカフェ「アートナイト・カフェ」に！
- ・MADO ラウンジでの特別イベントの内容が決定
→「W+K 東京 LONGE」(3/28 22:00～3/29 5:00)
ハイブリッドをテーマに、数々のハイクオリティな映像+音楽という作品を世界に発信する「W+K 東京 LAB」が提案するラウンジパーティー。東京で活躍する、今気になる100人のクリエイターたちに招待状を配布し、社交場を創造する。
- ・TOHO シネマズ×J-WAVE×六本木アートナイト『アートなシネマナイト selected by J-WAVE RADEZ-VOUS』実施決定
→3/29 0:00～ 3作品上映(各作品 1,000円均一)
- ・六本木ヒルズアート&デザインストア スペース A+D
→「鴻池朋子 六森サイン会」実施(3/28 18:00～19:00)
※「『六森未来図』プロジェクト」記録集&エディション特別販売会(3/28～4/12)

◆東京ミッドタウン

- Tokyo Midtown ART BOX 3/29(日)タイムスケジュール決定
※定員 200名

0:00	～開場～	
0:30～0:40	～オープニング～	
0:40～1:20	古典落語の名手による落語	出演:落語家 立川談春
1:30～2:00	映像と音楽を組み合わせたパフォーマンス	出演:metalmouse(音楽)、ampomtmg(映像)
2:10～3:10	スペシャル・ワンナイト・JAZZセッション	出演:FUYU Element 3 (FUYU、日野JINO賢二、丈青)
3:30～3:40	気鋭華道家のフラワーパフォーマンス	出演:華道家 前野博紀
3:40～5:00	学生達が制作した映像作品エンドレス上映&DJタイム	制作:九州大学 芸術工学部 映画研究会

◆国立新美術館

- 開館時間延長に伴いレストラン、カフェ、ミュージアムショップも22:00までオープン（予定）

◆サントリー美術館

- 川井郁子スペシャルミニライブにお越しいただいた皆様へのスペシャルドリンクが「桜スパークリング」に決定

◆六本木商店街振興組合協力店

→シネマート六本木：インディペンデント映画（若手日本人作品）オールナイト上映

◆参加ギャラリー追加

→Gallery Side2、Take Ninagawa、Shonandai MY Gallery

※参加の各施設&ギャラリーでのイベント内容等も更新

◆六本木エリア店舗・各施設<当日プログラム>持参の方へのサービス決定

→六本木商店街振興組合 協力各店でのお買い上げ、ご飲食いただいた方へのサービス有り

→六本木ヒルズ（一部店舗のサービスを紹介）

- ・ ザキッチン サルヴァトーレ クオモ&毛利 サルヴァトーレ クオモ
（3/28（土）22:30以降ご来店の方にスパークリングワイン1杯サービス）

→東京ミッドタウン（一部店舗のサービスを紹介） 他

- ・ 京乃とうふや藤野（全員の方に豆乳ミニソフトクリームプレゼント）
- ・ Toshi Yoroizuka（3/28 17:59～22:00にサロンをご利用のお客様にチョコレートサービス（L.O 21:00））
- ・ デリー（お食事の方皆様に生ビールまたはソフトドリンクをサービス） 他

→サントリー美術館 shop×cafe（3/28（土）18:00～23:00）

- ・ shop：お買い上げの方は、ポストカードをプレゼント
- ・ cafe（不室屋）：ドリンク注文の方5%OFF

六本木アートナイト開催概要

- ◆名称：六本木アートナイト
- ◆日時：2009年3月28日(土) 10:00～3月29日(日) 18:00
※コアタイム 3/28(土)17:59<日没>～3/29(日) 5:32<日の出>
全体の開催時間内でメインとなるインスタレーションやイベントが集中する時間。
- ◆場所：六本木ヒルズ、東京ミッドタウン、国立新美術館、サントリー美術館、
六本木地区・周辺の一部公共スペースや協力施設など
- ◆主催：東京都、(財)東京都歴史文化財団
六本木アートナイト実行委員会
(国立新美術館、サントリー美術館、東京ミッドタウン、森美術館、森ビル(株)、
六本木商店街振興組合)
- ◆料金：無料（但し、一部の美術館企画展およびプログラムは有料）
- ◆問合せ先：03-5777-8600（ハローダイヤル）
- ◆公式ウェブサイト：www.roppongiartnight.com

※雨天・荒天の場合はプログラム内容が変更になる可能性があります。

最新情報は公式ウェブサイト www.roppongiartnight.com をご確認ください、
下記お問い合わせ先までご連絡ください。

本件に関するお問合せ先：六本木アートナイト実行委員会 広報事務局
株式会社プラップジャパン 担当：名取、山本、藤原
TEL:03-3486-7355 FAX:03-3486-7507

テーマプログラム

◆Face the Moment (フェイス・ザ・モーメント) 3/28(土)17:59~29(日)18:00

ヤノベケンジ「ジャイアント・トラヤンの大冒険」

体長 7.2m! ヤノベケンジによる機械彫刻《ジャイアント・トラヤン》が六本木ヒルズアリーナに出現。そして一夜限りのパフォーマンスや子供向けのワークショップも展開します。

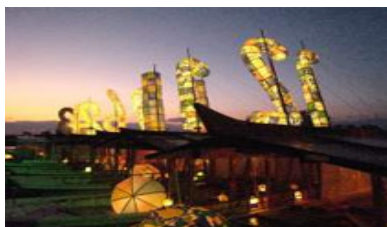
「トラヤン」が初めて表舞台に立ったのは、2004年に森美術館で開催された「六本木クロッシング」。その後、様々な場所で人やモノに出会う中で、多彩に姿を変え成長してきました。そして2009年、《ジャイアント・トラヤン》として、六本木に“帰還”します。火を噴き、動く体長7.2mの巨大ロボットが、生誕の地・六本木でどのような衝撃のシーンを見せるのか。



ヤノベケンジ 《ジャイアント・トラヤン》 2005年 撮影：豊永政史
 <場所:六本木ヒルズ アリーナ>

◆Hunt the Art (ハント・ジ・アート) 3/28(土)10:00~3/29(日)18:00

アートキューブ 日比野克彦「キューブからの指令」



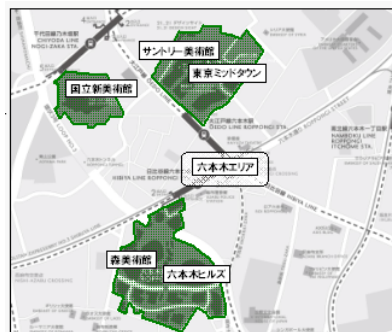
日比野克彦 《こよみのよぶね》2006年 展示風景：長良川河畔(岐阜)

日比野克彦をアートディレクターに迎え、若手アーティストたちが「灯り」をテーマに、一辺約2mのコンテナを、アートキューブに変身させます。約20個のアートキューブは、六本木エリアの各所に展示。アーティストたちの感性と創造力が凝縮されたアートキューブが六本木を彩り、街全体を“美術館”に変えます。

また、クイズを解きながらアートキューブをめぐるラリーも開催します。陽が沈む頃、「灯り」の数々は輝きを増し、街を行く人々に何かを語りかけます。アートキューブの灯りが、幻想的な小宇宙へと導きます。

アーティスト・ファイル 2009「3つのアートキューブ」

国立新美術館の学芸スタッフが注目する作家たちを取り上げ、それぞれを個展形式で紹介する企画展「アーティスト・ファイル 2009」。その出展作家である石川直樹、大平實、村井進吾がアートキューブに参加します。独特の感性を持つ3人が、一辺約2mのコンテナという限られた空間にどのような世界を創造するのか。ご期待ください。



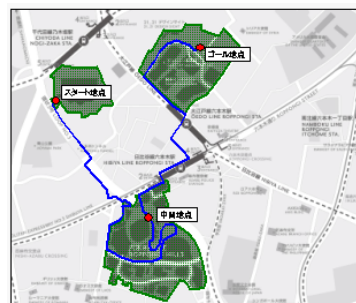
- ◇キューブ設置場所(予定)
- 日比野克彦「キューブからの指令」
六本木ヒルズ、東京ミッドタウン、他エリア内
 - アーティスト・ファイル2009
「3つのアート・キューブ」国立新美術館

◆Change the Scenery (チェンジ・ザ・シナリー) 3/28(土)20:00~3/29(日)早朝

平野治朗「《GINGA》@六本木」



平野治朗《GINGA》2003年 越後妻有アートトリエンナーレ 2003 (新潟)



<場所: 国立新美術館~六本木ヒルズ~東京ミッドタウン>

1000人の参加者一人ひとりが光る風船を手に、夜の六本木をパレード。「風船」は無垢な自由と希望のシンボル、「光」は希望の象徴と平野治朗は語ります。それを持って歩くと、あなたの心に様々な想いが浮かんで来て、不思議な気分になるはず。闇の中を揺らめき進む光の数々は、パレードの終着点、東京ミッドタウンの芝生広場で、壮大な光の芸術を創造し、その幻想的な芸術を背景に、alanがスペシャルライブを行います。六本木の街にあふれる一夜限りの幻想的な《GINGA》を鑑賞するのも魅力的。そして、パレードに参加すれば、一層貴重な体験になるはず。

エリアプログラム 六本木ヒルズ

六本木ヒルズ内の各所には、現代美術界の第一線で活躍する国内外のアーティストによる大型のインスタレーションが登場します。また、音楽、パフォーマンスなどのイベントも開催し、六本木アートナイトを盛り上げます。



【高橋匡太によるライトアート】

六本木ヒルズ玄関口の広場を光で覆い、一夜限りの別世界を創り出します。

◎日時：3月28日(土)17:59～29日(日)5:32

◎場所：66 プラザ



高橋匡太 《いろとりどりのかけら》2008年
十和田市現代美術館（青森）
撮影：北村 光隆

【藤原隆洋による回転式巨大バルーン】

最大8.5mの回転する青いバルーン。見上げると、ブルーの中に吸い込まれていくようです。

◎日時：3月28日(土)10:00～29日(日)18:00

◎場所：ウェストウォーク



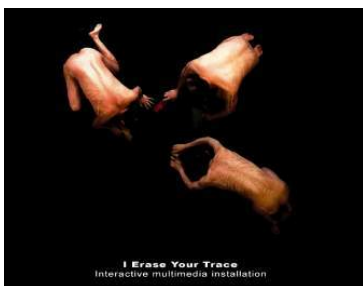
藤原隆洋 《into the blue》2008年
協力：トロント市、稲畑ファインテック株式会社
展示風景：「ニュー・プランシュ」トロント・イートンセンター（カナダ）

【ドウ・ジェンジュンによるインタラクティブ アート】

白いカーペットの上に乗ると、雑巾などを手にした裸の人物像が現れ、鑑賞者にまわりつき、その痕跡を消し去ります。

◎日時：3月28日(土)17:59～29日(日)5:32

◎場所：大屋根プラザ



ドウ・ジェンジュン 《私はあなたの跡を消す》2001年
インタラクティブ・マルチメディア・インスタレーション

【中谷美二子による霧とライトのインスタレーション】

桜の咲く毛利庭園で「霧の彫刻」を製作し、霧立つ夜桜見物に誘います。

◎日時：3月28日(土)17:59～29日(日)5:32

◎場所：毛利庭園



中谷美二子 《霧の森》1992年
設計協力：北川原温+ILCD、森岡侑士、高谷史郎
総合計画：高野ランドスケーププランニング
展示風景：昭和記念公園子供の森（東京）
Photo:Shigeo Ogawa

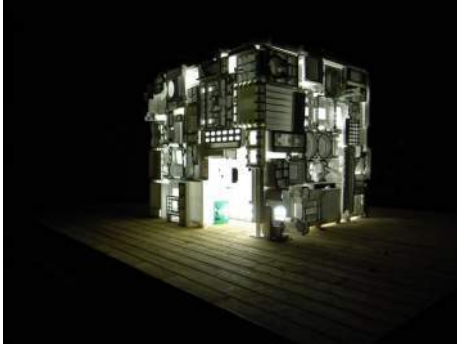
エリアプログラム 六本木ヒルズ

【開発好明 発泡スチロールのインスタレーション 《森の中の発泡庭》】

発泡スチロール素材の茶室を中心に、回遊式の軽やかな庭園を現出させます。夜の茶会も開催予定（先着順）。

◎日時：3月28日(土)17:59～29日(日)18:00

◎場所：大屋根プラザ



開発好明《発泡苑イン・ウインタートゥア》2006年
展示風景：ウインタートゥア市（スイス）

【チャンチキトルネードによるライブ パフォーマンス】

12人編成のブラスアンサンブルが六本木ヒルズ内を練り歩き、ユニークなライブパフォーマンスを行います。

◎日時：3月28日（土）時間未定

◎場所：六本木ヒルズ内各所



チャンチキトルネード
ジョグジャカルタ・マリオボロ市場通り
パレード（インドネシア）2008年

【丸山純子による花のインスタレーション】

ビニール袋でつくった花で、水のある都市空間を覆い、変貌させます。

◎日時：3月28日(土)10:00～29日(日)18:00

◎場所：ウェストウォーク



丸山純子《無音花畑》2007年
BankArt1929（横浜）

【森万里子による内照式ガラスの大型彫刻作品】

四季の温度変化に反応し、風や雨の自然現象によって作品の色や模様が様々に変化します。

◎日時：3月28日(土)より常設

◎場所：毛利庭園 芝生広場



森万里子
《プラントオパール》2003～2009年
CGシミュレーション

【栗林隆による植物を使った体験型 インスタレーション】

◎日時：未定

◎場所：未定



栗林隆 新作イメージドローイング

【アガット・ド・バイヤンクールによる ライブペインティング】

◎日時：3月29日（日）0:00～7:00

◎場所：毛利庭園



アガット・ド・バイヤンクール《ピンク・カール》2007年
インスタレーション風景：「バックジャンプ：ザ・ライブ・イシュー3」トリステッセギャラリー前、ベルリン、ドイツ、2007

◆商業施設

【TOHO シネマズ六本木ヒルズ】

“TOHOシネマズ 六本木ヒルズ”では、“六本木アートナイト”のスピノフイベントとして～TOHOシネマズ×J-WAVE×六本木アートナイト～『アートなシネマナイト selected by J-WAVE RENDEZ-VOUS』を実施することを決定いたしました。J-WAVEのお昼の番組RENDEZ-VOUSのナビゲーター、レイチェル・チャンさんのセレクトによる“アートな映画”を上映します。六本木アートナイトだからこそ観ることのできる作品が1夜限りで勢ぞろいします。昨年1月22日に28歳の若さで急死し、第81回アカデミー賞の助演男優賞を受賞したヒース・レジャーも出演する「アイム・ノット・ゼア」も上映いたします。

◎日時・上映作品

・3/29(日)「アニー・リーボッツ」 0:00～
「アクロス・ザ・ユニバース」1:40～
「アイム・ノット・ゼア」 4:10～

◎場所／TOHO シマネズ 六本木ヒルズ

◎料金／各作品 1,000 円均一

【アートナイト・カフェ】

六本木ヒルズの Hills Café/Space が、この夜、「六本木アートナイト」のインフォメーション&イベントカフェになります。

パリ、ロンドン、東京など、世界各地の街中で展開されるアートの例を紹介しながら、アートと都市の関係について考えるトークショーや、チャンキトルネエドによるライブをはじめ、ビデオ・アートの上映、DJイベントなど、アートなプログラムを夜通し開催します。

【展望台 東京シティビュー】

3/28(土)のみ翌朝 6:00 まで開館延長。0:00 以降の入館料は 500 円。

【森アーツセンターギャラリー】

開催中の「東京コンクール・デレガンス 2009」、3/28(土)は 23:00(最終入館 22:30)まで開館延長します。

【MADO ラウンジ】

森タワー52Fに位置するラウンジで特別イベントを開催。

ハイブリッドをテーマに、数々のハイクオリティな映像+音楽という作品を世界に発信してきたレーベル“W+K 東京 LAB”が提案するラウンジパーティー “W+K LAB LOUNGE”。東京で活躍する次世代型クリエイターたちの新しい社交場を創造します。コンセプトは“OPEN MIND”。“W+K LAB LOUNGE”はコミュニケーション+表現+発表+制作の場として、クリエイターたちに解放します。

●作品募集

“W+K LAB LOUNGE”では出演者を募集します。オリジナル楽曲(6曲以上)またはミックス CD(30分以内)を送って下さい。“W+K 東京 LAB”レーベルから作品をリリースするチャンスも！！作品は“W+K LAB LOUNGE”イベント専用myspaceにアップしていきます。

●東京 100 クリエーター招待状配布

“W+K LAB LOUNGE”では、毎回、今、気になる100人のクリエイターをランダムに選び、イベントの招待状を送ります。出欠はとりませんので誰が来るかは分かりませんが当日集まるみなさんとコミュニケーションをとることをお願いしています。

●イベント概要

◎タイトル：W+K 東京 LOUNGE

◎日時：2009年3月28日(土) 22:00～スタート

◎場所：マドラウンジ(六本木ヒルズ 52階) 03-3470-0052
東京都港区六本木 6-10-1 六本木ヒルズ森タワー52F

◎料金：3,500円 / 3,000円 members discount, clabbellia member, …

◎出演：Guest DJ、Riow Arai、JEMAPUR、VJ W+K TOKYO LAB…

◆【六本木ヒルズアート&デザインストア】

森美術館が、アーティスト鴻池朋子氏と共に2年間に亘り3回のシリーズで実施した、六本木の街を題材としたプロジェクト型ワークショップ～六本木にオオカミを放て！～『六森未来図』プロジェクト。このワークショップの記録集の完成を記念して実施する、鴻池朋子制作の『六森未来図』の原画の展示、エディションおよび記録筆の特別販売に伴い、「鴻池朋子 六森サイン会」を開催します。

◎「『六森未来図』プロジェクト」記録集&エディション特別販売会

期 間：2009年3月28日(土)～4月12日(日)

◎「鴻池朋子 六森サイン会」

日 時：2009年3月28日(土)18:00～19:00

会 場：六本木ヒルズアート&デザインストア

(森タワー ウェストウオーク3階) スペース A+D

◆深夜営業店舗一覧

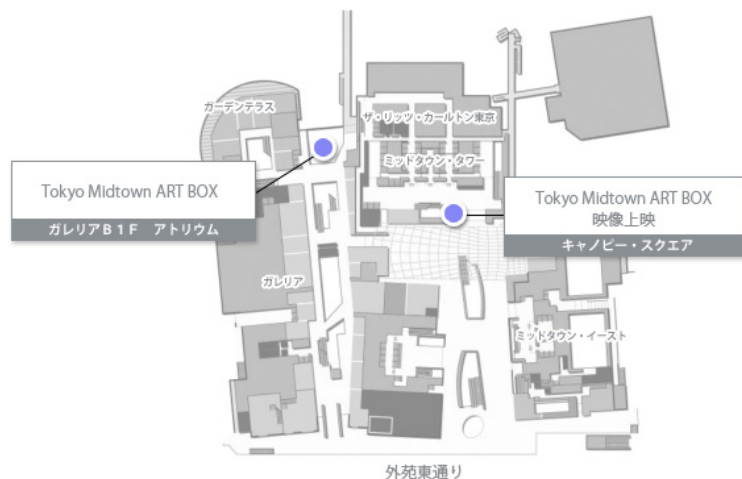
時間帯	ゾーン	フロア	店舗名	カテゴリー
～1:00	HS	B1F	バリ カフェ プトゥリ	バリスタイルカフェ
～2:00	WW	5F	ベジタブルハウス ヤサイヤメイ	和食
～3:00	WW	5F	ザ キッチン サルヴァトーレ クオモ	イタリアン
～3:30	KD	2F	イル・ムリーノ ニューヨーク ラウンジ ジ コンフィ	バーラウンジ
～4:00	WW	5F	ロッポンギ J(ゼン)	インターナショナルキューイジーヌ
	WW	5F	ロッポンギ J(バンブーバー)	レストラン&バー
	WW	2F	ハートランド	スタンディングビアバー
	HS	2F	香港茶樓	香港点心・家常菜とワイン
	HS	B1F	オービカ モッツアレラ バー	モッツアレラバー
	KD	1F	スターバックスコーヒー ツタヤトウ キョウロッポンギ店	スペシャルティ コーヒーストア
	KD	1F	B bar Roppongi	バー
～5:00	NT	1F	タリーズ コーヒー	スペシャルティ コーヒーストア
	NT	1F	コールド・ストーン・クリーマリー	アイスクリーム
	NT	1F	クーツ	ジャパニーズスタイル ナチュラル &オーガニックカフェ
	WW	5F	居酒屋 六蔵	焼酎と魚料理
	WW	5F	リゴレット バーアンドグリル	カジュアルダイニング
	WW	2F	スターバックスコーヒー ウェスト ウオーク店	スペシャルティ コーヒーストア
	HS	3F	カーテンコール	カフェダイニング&ザ・バー
	HS	B2F	毛利 サルヴァトーレ クオモ	ジャポリタン
	HS	B2F	ブエナ ガーデン カフェ	ラテン食堂
～5:30	WW	5F	クシノボウ	串揚げ

※HS：ヒルサイド、KD：けやき坂通り、MH：メトロハット／ハリウッドプラザ、
NT：ノースタワー、WW：ウェストウオーク 表記の略。

エリアプログラム 東京ミッドタウン

一咲き競う、芸一夜。“Tokyo Midtown Art BOX”

通常、夜間は閉館しているイベントスペース「アトリウム」に、Performing Arts を鑑賞する空間(=“ART BOX”)が登場。一夜限りのイベントを開催します。Performing Arts の作品テーマは『桜』×『夜(ナイト)』×『アート』。夜の間に咲き競う、才能の『桜』たちをお楽しみください。



Tokyo Midtown ART BOX

◎日時：3月29日(日)0:00～5:00

◎場所：ガレリア B1F アトリウム

◎タイムスケジュール&プログラム：入場無料(定員 200名) ※開演中出入り制限あり

0:00	～開場～	
0:30～0:40	～オープニング～	
0:40～1:20	古典落語の名手による落語	出演：落語家 立川談春
1:30～2:00	映像と音楽を組み合わせたパフォーマンス	出演：metalmouse(音楽)、ampomtang(映像)
2:10～3:10	スペシャル・ワンナイト・JAZZセッション	出演：FUYU Element 3 (FUYU、日野JINO賢二、丈青)
3:30～3:40	気鋭華道家のフラワーパフォーマンス	出演：華道家 前野博紀
3:40～5:00	学生達が制作した映像作品エンドレス上映&DJタイム	制作：九州大学 芸術工学部 映画研究会



立川談春



metalmouse

ampomtang

ampomtang



FUYU (Dr.)



華道家 前野博紀



九州大学 芸術工学部 映画研究会
学生作品イメージ (既存作品抜粋)

◆参加ギャラリー

- 【21_21 DESIGN SIGHT】TEL：03-3475-2121
開館延長 11:00～22:00（入館は 21:30 まで）
【d-labo】TEL：03-5411-2363
【東京ミッドタウン・デザインハブ】TEL：03-6743-3776
【FUJIFILM SQUARE】TEL：03-6271-3350
【Fuji Xerox Art Space】TEL：03-6271-5260

◆深夜営業店舗

時間帯	ゾーン	フロア	店舗名	カテゴリー	内容
～5:00	プラザ	1・2F	A971	和バル&カフェ	特別メニューとして甘酒(500円税込)をご用意。
～5:00	プラザ	1F	orangé	シャンパンビストロ	特別メニューとして「Sparkle Moon」という名のカクテルをご用意。「月明かりの下で弾ける夜の街並み」をイメージした、スパークリングワインとグレープフルーツジュースのさっぱりとした味わいが特徴。価格:1260円(税込)
～9:00	プラザ	2F	SALON BAR YOL	バー	「アートナイト」という名前のオリジナルカクテルをご用意。また、パンフレットの持参でチャージを1,000円OFFに。
～5:00	プラザ	1F	STARBUCKS COFFEE TOKYO MIDTOWN COMPLEX STUDIO	カフェ	
～5:00	ガレリア	B1F	Baker Bounce	ハンバーガー・サンドイッチ (3/29 0:00～5:00はドリンクとスナックメニューのみ)	

◆<当日プログラム>持参でサービスを受けられる店舗

時間帯	ゾーン	フロア	店舗名	カテゴリー	内容
～21:00	ガレリア	B1F	京乃とうふや藤野	豆腐	全員の方に豆乳ミニソフトクリームプレゼント
～21:00	ガレリア	B1F	京はやしや	和菓子・日本茶	カフェご利用で焼き菓子プレゼント
～21:00	ガレリア	B1F	Green DeLi	Seasonal shop	1,500円以上お買い上げでノベルティプレゼント
～21:00	ガレリア	B1F	Chowder's Select Soup!	スープ	S+Sスープセットをご購入の方に50円引きでご提供 1,130円→1,080円
～21:00	ガレリア	B1F	Belberry	ジャム・マーマレード	カフェご利用のお客様10%OFF
～21:00	ガレリア	1F	HAKKIN.It	バッグ・グッズ	指定品番20%OFF
～21:00	ガレリア	2F	AFRICA DIAMONDS	ジュエリー	商品10%OFF
～21:00	ガレリア	2F	WACOAL DIA	インナーウェア	3万円(税込)以上お求めいただいた方に、オリジナルポーチプレゼント
～21:00	ガレリア	3F	箸長	箸・和雑貨	先着30名様に箸1膳プレゼント
～21:00	ガレリア	3F	ファーバーカステル	万年筆・色鉛筆	お買い上げのお客様に先着50名ビットペンプレゼント
～22:00	プラザ	1F	玄治店 濱田家	和食	お食事の方皆様に濱田屋オリジナル大吟醸酒をサービス
～22:00	プラザ	1F	Toshi Yoroizuka	スイーツ	コアタイム※にサロンをご利用のお客様にチョコレートをサービス (L.O 21:00)
～23:00	カジュアルダイニング	B2F	デリー	カレー	お食事の方皆様に生ビールまたはソフトドリンクサービス
～23:00	カジュアルダイニング	B1F	東京ミッドタウン 今井屋茶寮	鶏料理	お食事の方皆様にワイン・日本酒のワンドリンクサービス
～23:00	カジュアルダイニング	B1F	yao_ESTAbLISH	ダイニング&バー	お食事の方に限りドリンク一杯サービス
～23:00	プラザ	B1F	Okawari.jp	フードコート	全品10%OFF
～23:00	プラザ	B1F	MADISON PARK CAFE	ホットドッグ	ホットドッグを購入の方先着100名様に無料でコーヒーのショートサイズサービス
～23:00	プラザ	2F	salon de shu sanctuary	カフェ	ドリンク注文時にスイーツサービス
～0:00	ガーデンテラス	1F	La Colina	メキシカン	お食事の方皆様にグアカモレサービス
～0:00	ガーデンテラス	2F	SILIN 火龍園	中国料理	お食事ご注文の方に限り、ぶりぶり車海老のマヨネーズ和えをおひとり様1本サービス

エリアプログラム 国立新美術館

3月28日(土)、2つの展覧会が夜22:00までゆっくり楽しめます。
※レストラン、カフェ、ミュージアムショップも22:00まで営業(予定)。

■ 3/28(土) 開館時間延長(22:00まで開館)

※最終入館は30分前まで

① 「ルーヴル美術館展 美の宮殿の子どもたち」

[場所:企画展示室 1E]

主催: 国立新美術館/ルーヴル美術館/朝日新聞社/
テレビ朝日

観覧料: 有料 ※料金詳細は別紙ご参照下さい。



ティツィアーノ 《聖母子と聖ステパノ、聖ヒエロニムス、聖マウリティウス》1517年頃
油彩、カンヴァス© RMN / René-Gabriel Ojéda / distributed by DNPartcom

※18:00~21:30に入場されたお客様に「ルーヴル美術館展」オリジナルポストカードを1枚差し上げます。

② 「アーティスト・ファイル 2009—現代の作家たち」 [場所:企画展示室 2E]

主催: 国立新美術館

観覧料: ※3/28(土)のみ無料。料金詳細は別紙ご参照下さい。



石川直樹 《Graveyard/Ilulissat》2006年



宮永愛子 《凧の届く朝》(部分) 2008年 村井進吾 《個体1》、《個体2》 2003年
(釜山ビエンナーレ 2008) 撮影: 宮永愛 撮影: 山本紉子 写真提供: ミツマアートギャラリー



■ 3/28(土) アコーディオン×サクスのJAZZセッション
「アーティスト・ファイル 2009」スペシャルライブ(19:00~19:30)
[場所: 1F アトリウム]



佐藤芳明 photo by Harumi Koyano (Acc)



田中邦和(Sax)

■ 3/28(土) 「アーティスト・ファイル 2009」出品作家によるアーティスト・トーク
[場所: 企画展示室 2E]

・ 村井進吾(20:00~20:30)、宮永愛子(20:30~21:00)

■ 3/28(土) 「アーティスト・ファイル 2009」屋外展示作品

平川滋子 《光合成の木》ドキュメント映像の夜間投影(日没~22:00)

[場所: 屋外]



平川滋子 《光合成の木》2006年
(市庁舎公園、フランス、アルジャントゥイユ市)
撮影: 平川滋子

■ ミュージアムショップ『スーベニアフロムトーキョー』では、3/28(土)と29(日)に商品をお買い上げ全てのお客様にSFTオリジナルポストカードを1枚差し上げます。

エリアプログラム サントリー美術館

- 3/28 (土) 開館時間延長(23:00 まで開館)
※最終入館は 30 分前まで ※shop×cafe も 23:00 まで営業<L.O.22:30>
「一瞬のきらめき まぼろしの薩摩切子」展 [場所：4,3F 展示室]
主 催: サントリー美術館/日本経済新聞社/テレビ東京
観覧料 有料 ※ただし中学生以下は無料。料金詳細は別紙ご参照下さい。
※18:00 以降は夜間ペア割引 2,000 円

- 3/28 (土) 18:00~23:00
<当日プログラム>持参の方は、shop×cafe にて下記のサービスを提供します。
shop
お買い上げの方は、ポストカードをプレゼント
cafe (不室屋)
ドリンク注文の方 5%OFF



薩摩切子 紅色被皿



薩摩切子 藍色被船形鉢



薩摩切子 黄色小鉢

※写真はサントリー美術館蔵

- 3/28 (土)「薩摩切子展スライドレクチャー (20:00~20:30) [場所：6F ホール]
学芸員によるスライドレクチャー。薩摩切子展の見所をご紹介します。
- 3/28 (土) 川井郁子スペシャルミニライブ (21:30~22:00)
[場所：3F 展示室 吹き抜けスペース]
テレビやラジオなど多方面で活躍中のヴァイオリニスト川井郁子さんを迎えてのスペシャルミニライブ。ダイヤモンドのような輝きの薩摩切子とともに、ガラスのヴァイオリン(玻璃王バイオリン)の華やかな演奏もご紹介します。
出演：川井郁子 共演：朝川朋之(ハープ) ※桜スパークリング(スペシャルドリンク)付き



川井郁子 プロフィール

東京芸術大学卒業、同大学院修了。大阪芸術大学(芸術学部)教授。国内外の主要オーケストラをはじめ、ポップスアーティストやバレエ・ダンサー、プロスケイターなど、ジャンルを超えて幅広く共演。TVやCM、映画、舞台音楽の楽曲提供も手がける他、現在放送中の『川井郁子ハートストリングス』のラジオパーソナリティーやテレビ番組『ミューズの晚餐』での司会と演奏を務める。2008年NYカーネギーホール公演を行い大成功を収めた。
川井郁子オフィシャルHP www.ikukokawai.com

六本木商店街振興組合 情報

◆アートプロジェクト

- 六本木の“顔”が、新たな輝きを放ちます。
[六本木交差点デザインライティング]

六本木の街の中心、六本木交差点。日本はもちろん世界にも知られるそのスポットが、東京タワーなどの照明を担当した、世界的な照明デザイナー石井幹子さんのデザインによるライティングで新たな輝きにつつまれます。高速道路桁下に、国際的な街・六本木にふさわしい個性を創出する光をデザイン。また、側板には葛西薫さんデザインの六本木商店街進行組合のロゴが新たにライティング名板として掲げられます。3月26日（木）の夕方に点灯式を開催し、ライティングを開始します。六本木の新たな魅力が、またひとつ誕生します。

- 六本木の街路灯をカラフルに彩ります。
[デザイナーズフラッグ]

「六本木デザイナーズフラッグコンテスト 2008」の入選作品がフラッグとなり、3月29日（日）まで、六本木の街路灯に登場します。その数は91本。一般公募によって集められた個性あふれるフラッグが、街をカラフルに彩ります。まさに街全体がアートに包まれるプロジェクト。お気に入りを探して、六本木を散策するのも楽しみです。

- 六本木の意外な表情の数々が一堂に会します。
[六本木フォトコンテスト 入選作展示会]

「あなたの知っている六本木の素顔」をテーマに開催された「六本木フォトコンテスト」。その入選作品が、写真家の立木義浩さんを審査委員長として決定しました。入選作品は、3月27日（金）より、東京ミッドタウン内の「フジフィルムスクエア」に展示されます。見慣れた街並みも、ファインダーを通すとまた違った魅力を発します。展示会では、六本木の意外な表情にきっと出会えるはずです。

◆参加協力店

施設名	カテゴリー	時間	内容
オリエンタル・コスメチックス	化粧品販売	営業時間延長 通常21:00まで→深夜0:00	ご来店の方へサンプルセットプレゼント（数に限りあり）
ホットマン	タオル製品販売	営業時間延長 通常20:00まで→21:00	お買い上げ3,000円以上の方にイニシャル刺繍サービス（後日発送）
Wind	室内ウェア販売	営業時間延長	
四国味遍路 88屋	郷土料理	営業時間延長 通常0:00まで→深夜2:00	ご飲食いただいた方に手打ち讃岐うどん進呈
千成ラーメン	ラーメン	営業時間延長 通常翌5:00まで→5:32	ご飲食いただいた方に煮玉子無料
六本木たぬきだんご本舗	おだんご屋、和菓子	営業時間延長 通常19:30→23:00	ご購入いただいたお客様へ狸まんじゅう1個プレゼント
All of Me Club	ジャズバー	営業時間延長 通常翌4:00まで→5:00	1ドリンクサービス
My Scotch	生演奏バー	通常営業深夜2:00	1ドリンクサービス
IZUMI	ピアノバー	通常営業翌5:00	1ドリンクサービス

参加施設・ギャラリー情報

◆施設

施設名	住所	時間	内容	電話番号
アクセス	港区六本木5-17-1			03-5575-8359
3階 ウィルクハーン・ジャパン		3/28 11:00-22:00 3/29は定休		03-5573-2411
2階 ラビアーツ		3/28 11:00-22:00 3/29 12:00-19:00		03-3583-0861
インターリュブケ		3/28 11:00-22:00 3/29 11:00-18:00		03-5573-8846
バング&オルフセン		3/28 11:00-22:00 3/29 11:00-18:00		03-3560-6216
ヨシキン		3/28 11:00-22:00 3/29は定休		03-3568-2356
1階 ブラッセリー・ヴァトゥ		3/28,29 11:00-23:00	【スペシャルサービス】 この一夜のためのスペシャルカクテル「サクラジャパン」を創作。	03-3568-2080
B1階 日本料理菱沼		3/28,29 11:30-23:00	【スペシャルサービス】 「おまかせコース」(ディナーのみ) ご注文の方にハーブティーを一杯サービス致します。	03-3568-6588
ル・ベイン	港区西麻布3-16-28	3/28 11:00-22:00 3/29は通常営業	・ ショールーム ル・ベイン ・ ショップMITATE ・ ギャラリーMITATE 「NUNO WORKS こいのぼり展」 ・ ギャラリー ル・ベイン 「たくなる展vol.3遊びたくなる」 ・ 和菓子の店ori HIGASHIYA	03-3479-3843
サントリーホール	港区赤坂1-13-1	3/28 10:30~16:00 (入場無料)	【オープンハウス~サントリーホールで遊ぼう!】 サントリーホールを一日開放します。 オーケストラ演奏、オルガン演奏、ガイド・ツアー、音楽クイズなど、さまざまなプログラムを実施。大人も子どもも楽しめる“遊び場”としてサントリーホールを体験していただくイベントです	03-3584-9999 http://suntory.jp/HALL/
シネマート六本木	港区六本木3-8-15	調整中	インディペンデントの若手日本人映画作家たちの作品をオールナイト上映	03-5413-7711

◆ギャラリー (五十音順)

ギャラリー名	住所	時間	内容	電話番号
アクセスギャラリー	港区六本木5-17-1 AXISビル4F	3/28 11:00-22:00 3/29 11:00-19:00	kansei x tsukuba x design 展 【特別プログラム】 3/28 17:59~19:00 作品紹介・Light x Sound(カール・ウィルス) x beacon(内山俊朗) 19:00~20:00 作品紹介・ギャラリートーク(蓮見孝/山中敏正) 20:00~22:00 レセプション 3/29 15:00~ギャラリートーク	03-5575-8655
ギャラリー・アートアンリミテッド	港区南青山1-6-24 六本木ダイヤビル3F	3/28 13:00-22:00 3/29は休廊	齋藤芽生「遊隠地/百花一言絶句」 【特別プログラム】 3/28 齋藤芽生アーティスト・トーク 18:00~19:00 アーティスト・トーク 19:00~21:00 パーティ	03-6805-5280
Gallery Side2	港区東麻布2-6-5 タトルビル1F	3/28 11:00-22:00 3/29は休廊	「藤田 淳/ジョン・トレンプリー」展 【特別プログラム】 3/28 藤田 淳モルトパーティー 19:00~22:00	03-6229-3669
サボア・ヴィーブル	港区六本木5-17-1 AXISビル3F	3/28 11:00-22:00 3/29 11:00-17:00	鈴木秀昭展	03-3585-7365
JIDA デザインミュージアム	港区六本木5-17-1 AXISビル4F	3/28 11:00-19:00 3/29 11:00-18:00	収蔵コレクションの一部を展示	03-3587-6391
Shonandai MY Gallery	港区六本木7-6-5 六本木栄ビル3F	3/28 12:00-22:00 3/29 12:00-18:00	キャロリン・スイジーズ展-From West St.Paul to Tokyo-(3/28・29) 井上雅之展-光のかたち-(3/28のみ) 龍井晶子展-残像 afterimages-(3/29のみ)	03-3403-0103
ストライプハウスギャラリー	港区六本木5-10-33 3F	3/28 11:00-22:00 3/29は休廊	渡辺遼-彫刻展「とあるかけら」 【特別プログラム】 高山良策 彫刻作品展示 3/28 (土)22:00~3/29(日)10:30	03-3405-8108
Take Ninagawa	港区東麻布2-12-14	3/28 11:00-21:00 3/29は休廊	後藤 輝「You Are The Universe」展	03-5571-5844
T&G ARTS	港区六本木5-9-20	3/28 17:59~3/29 13:00 (オールナイト)	佐賀永康「Happy過ぎて腹イタイ」	03-5414-3227
d-labo	港区赤坂9-7-1 ミッドタウン・タワー7F	3/28 10:00~18:00 3/29 10:00~18:00	やまとなでしこ 本間双女氏 「ようこそ!おとぎの国へ」	03-5411-2363
東京ミッドタウン・デザインハブ	港区赤坂9-7-1 ミッドタウン・タワー5F	3/28 13:00~19:00 3/29 休館	特別公開 「CALENDAR SALONE 2010」	03-6743-3776
21_21 DESIGN SIGHT	港区赤坂9-7-6 ミッドタウン・ガーデン	3/28 11:00-22:00 開館延長 (入館は21:30まで)	「U-Tsu-Wa/うつわー ルーシー・リー、ジェニファー・ リー、エルンスト・ガンペール」展	03-3475-2121
FUJIFILM SQUARE	港区赤坂9-7-3 (東京ミッドタウン)	3/28 10:00~19:00 3/29 10:00~19:00	「写真で旅する世界遺産」 第二部「文化遺産編」~人類が創造した文化~	03-6271-3350
Fuji Xerox Art Space	港区赤坂9-7-3 東京ミッドタウンガレリア 3F	3/28,29 11:00~21:00 (入館は20:45まで)	版画に見る戦後ドイツの美術 -E.マタレーからA.D.クリスチャン-	03-6271-5260