

W120×H257mm



東京文化発信
プロジェクト

六本木 アート ナイト 2012

アートでつくる
日本の元氣



ROPPONGI ART NIGHT 2012

3.24 [SAT] 10:00 - 25 [SUN] 18:00

[コアタイム]17:56(日没) - 5:38(日の出)

ガイド ブック



平成23年度文化庁文化遺産を
活かした観光振興・地域活性化事業

www.roppongiartnight.com

©Y&I KUSUMI ©Xtreme ©日比野浩一 ©森一樹 ©Foto Group

六本木広域プログラム

Greater Roppongi Area Program

六本木の街のあちこちが クサマに染まる!

Roppongi Becomes KUSAMA's Canvas!

草間彌生

《愛はとこしえ、未来は私のもの!》

Love Forever, The Future is Mine!

大規模な個展が、欧米主要美術館へ巡回し各国でセンセーションを巻き起こしている草間彌生。その草間作品が六本木の各所に出現! 10mを超える大型新作プロジェクトをはじめ、人気の高いカボチャや水玉作品などから、平和と希望のメッセージを感じてください。

《ヤヨイちゃん》が《リンリン》を連れて登場!

"Yayoi-chan" Brings "Ring-Ring" to Art Night!

24日(土) 17:56頃～翌朝5:38、25日(日) 12:00～18:00

場所: 六本木ヒルズアリーナ

→ P.3-4・MAP: B-3 A



Yayoi-chan,
Ring-Ring 2012
©YAYOI KUSAMA
新作イメージ

バルーンを用いた10mの新作「ヤヨイちゃん」「リンリン」を、六本木ヒルズアリーナにてお披露目。「ヤヨイちゃん」は未来を夢見る幼少時、そして同時に現在の草間自身の姿でもあり、「未来は私のもの!」と宣言する平和と希望のシンボル。愛犬リンリンを連れて、夜の散歩に出かけたいようです!

人気の大カボチャが国立新美術館に出現する!

KUSAMA's Iconic Giant Pumpkin at The National Art Center, Tokyo!

24日(土) 10:00～25日(日) 18:00

場所: 国立新美術館 正面玄関付近

草間作品の中でも人気の高いカボチャの新作が国立新美術館のエントランス付近に登場。夜には中から光り、幻想的な世界をつくり出します。

→ P.3-4・MAP: A-1 B



PUMPKIN 2011 ©YAYOI KUSAMA

大小の水玉模様の浮島が広場に点在!

Plaza Sprinkled with Isles of Polka Dots!

24日(土) 10:00～25日(日) 18:00

場所: 東京ミッドタウン 21_21 DESIGN SIGHT 前

東京ミッドタウン内、21_21 DESIGN SIGHT

→ P.3-4・MAP: B-1 C

前に、水玉模様でできた大小さまざまな浮島《命の足跡 (いのちのあしあと)》が展示されます。

命の足跡
Footprints of Life 2010
ウレタン塗装/ウレタン
©YAYOI KUSAMA



見慣れたカフェが水玉に染まり、オールナイト営業!

Popular Cafés Dressed Up in Polka Dots and Open All Night!

六本木の2つのカフェが、アートナイト限定の水玉カフェに変わります。草間ドットで彩られた空間で、春の宵の楽しい時間を。ご飲食をされ、ガイドブック持参の方には、各店先着300名様にアートナイトオリジナル草間マフラーをプレゼント。



イメージ画像
©YAYOI KUSAMA

マフラー配布時間: 24日(土) 18:00～ ※なくなり次第終了

場所: アマンド(六本木交差点角)

営業時間: 24日(土) 9:00～翌朝5:00

25日(日) 9:00～深夜1:00

→ P.3-4・MAP: C-2 D

場所: yao_ESTABLISH(東京ミッドタウン カジュアルダイニング B1F)

営業時間: 24日(土) 10:00～翌朝5:00

25日(日) 10:00～23:00

→ P.3-4・MAP: B-1 E

六本木ヒルズアリーナでは草間彌生作品の映像作品を上映します。

上映作品: 「マンハッタン自殺未遂常習犯の歌」(2010年)

「花強迫 向日葵」(2000年) / 「花強迫 ガーベラ」(1999年)

「草間の自己消滅、ラブ・イン・フェスティバル、フラワーオーガー」ダイジェスト版(上映スケジュールはP.7へ)

Stamp Rally

スタンプラリーで草間マフラーをゲット!

Win Your Own KUSAMA Muffler in the Stamp Rally!

六本木エリア内の3カ所に設置されている草間作品をめぐって、3つのスタンプを集めよう! 先着5,000名様に、草間彌生の六本木アートナイトオリジナルイラストをあしらった限定フリースマフラーをプレゼントします。赤いマフラーを巻いて、あなたも草間作品の一部になりましょう!

※マフラーはお一人様1本までの配布とさせていただきます。

Enjoy exploring Roppongi and discover three artworks by KUSAMA! After you have this page of your guidebook stamped with seals from each of the three venues listed below, you can receive a complimentary KUSAMA muffler designed exclusively for Roppongi Art Night.

《スタンプ設置/マフラー配布場所》

→ P.3-4・MAP

- A 六本木ヒルズアリーナ
- B 国立新美術館 正面玄関付近
- C 東京ミッドタウン 21_21 DESIGN SIGHT 前

《マフラー配布時間》

24日(土) 17:56～翌朝5:38

※なくなり次第終了

国立新美術館 正面玄関付近

六本木ヒルズアリーナ

Roppongi Hills Arena

Entrance of The National Art Center, Tokyo

東京ミッドタウン 21_21 DESIGN SIGHT 前

In front of 21_21 DESIGN SIGHT, Tokyo Midtown

Time Schedule

六本木ヒルズアリーナは、ステージもオールナイト。

Roppongi Hills Arena Presents Excitement on Stage All Night.

24日(土)17:30～翌朝5:38

場所：六本木ヒルズアリーナ

→ P.19・MAP 18

草間彌生を敬愛するテイ・トウワのDJプレイに始まり、草間彌生の貴重な映像作品をアリーナの大きな画面で上映。また、夜中には3組のアーティストによるパフォーマンスステージもあり、六本木ヒルズアリーナの夜は熱気に包まれます。

《六本木ヒルズアリーナ タイムスケジュール》

17:30	オープニングセレモニー開始
18:15	草間彌生 詩の朗読
18:30	テイ・トウワ DJプレイ
19:30	SPECIAL LIVE MUSIC curated by Musicity Tokyo オオルタイチ×珍しいキノコ舞踊団(詳細はP.13へ)
20:00	遠藤一郎《いっせ～の～せ with 我武者羅応援團》(詳細はP.9へ)
21:00	井上真鳳「～ju～」1st movement
22:00	宇山多美「生き抜く命」過去
22:30	草間彌生 映像作品上映 ※以降、深夜1:30まで毎時30分に草間の映像作品を上映します
23:00	井上真鳳「～ju～」2nd movement
0:00	宇山多美「生き抜く命」現在
1:00	ATSUSHI (Dragon Ash) パフォーマンス「POWER of LIFE」
2:00	宇山多美「生き抜く命」未来
3:00	井上真鳳「～ju～」3rd movement
5:30	遠藤一郎《一筆メッセージ》発表

3.11と未来を見つめるディスカッション Roppongi Agora「真夜中の民会」
開始時間：未明より 参加：自由

Pick UP!



宇山多美 UYAMA Tami
「生き抜く命」

時、心、自然…。移ろいゆく流れを線に表現した絵画とダンスパフォーマンス。
衣装：大根田英俊
ダンス：宇山たわ、安藤ゆり、長谷川園



井上真鳳 INOUE Makoto
「～ju～」

生命の樹と移り行く世界。その狭間で見えるものとは……。ヨーロッパより凱旋アクト!



ATSUSHI (Dragon Ash)
「POWER of LIFE」

体を活かしたダイナミックな踊りを通じて生命の素晴らしさを伝えます。
キャンドルアート：candle JUNE



テイ・トウワ



オオルタイチ

《草間映像作品》
『マンハッタン自殺未遂常習犯の歌』(2010年)
『花強迫 向日葵』(2000年)
『花強迫 ガーベラ』(1999年)
『草間の自己消滅、ラブ・イン・フェスティバル、フラワーオーガー』
ダイジェスト版

トーチカ《PiKA PiKA workshop》

TOCHKA “PiKA PiKA” workshop

24日(土)21:30頃、深夜2:30頃(予定)

場所：六本木ヒルズアリーナ付近

→ P.19・MAP 18

夜の六本木ヒルズ、みんなで“光のラクガキ”をしよう！ナガタケシとモノノカヅエによる映像ユニット・トーチカと一緒に、闇に浮かび上がるカラフルな光でこの日だけのアニメーションを描く幻想的なワークショップ。



©TOCHKA

※参加人数には限りがあります。

六本木広域プログラム Greater Roppongi Area Program

3.11、そして今後を見つめる、様々な視点

3/11 and the Future from Diverse Viewpoints.

《Roppongi Agora》

東日本大震災を受け、アートに何ができるのかという難しい問いに対峙し続けてきた人々がいます。被災地のリアルな視座や支援を通して見えてきた課題を六本木に集合させ、未来を見つめます。

企画協力：せんだいメディアテーク、京都造形芸術大学、東北芸術工科大学、トーキョーワンダーサイト

日比野克彦《とうほくこよみのよぶね》

HIBINO Katsuhiko's "Tohoku Koyomi no Yobune"

24日(土)18:30～25日(日)18:00

場所：六本木ヒルズアリーナ

冬至の日に岐阜

市長良川で行わ

→ P.3-4・MAP 2

れている数字の形をした行燈を船に乗せ、時の流れと川の流れを重ね合わせ、ゆく年を想い、くる年を想う行事「こよみのよぶね」。この行事がこのたび、東北の川、海とつながり、これまでのとき、これからのときを想う時間を水面につくる。2011年11月宮城県石巻市旧北上川、今年3月11日岩手県大槌町大槌湾、3月31日岩手県釜石市甲子川の航海の途中、ふねは六本木アートナイトに寄航し、東京の想いを積み込み、また出航してゆく。日比野さんと一緒に、あなたの想いを色和紙で形づくり、ふねをつくりましょう。 ※ワークショップ参加人数には限りがあります。



日比野克彦《ハートマークビューイング》

HIBINO Katsuhiko's "Heart Mark Viewing"

25日(日)11:00～17:00

場所：テレビ朝日 umu (六本木ヒルズアリーナ隣)

震災の被災者が暮らす生活空間を心温

まる空間にしたいと、ハートマークの

アート作品をつくり、交流を促すプロジェクト。日曜日に

実施されるワークショップにぜひご参加ください。



東北復興支援機構 TRSO

《BIVOUAC FOR TOHOKU》

ビバーク・フォー・トホク

24日(土)19:30～翌朝5:38、25日(日)12:00～18:00

場所：六本木ヒルズアリーナ

→ P.3-4・MAP 2

東北芸術工科大学の学生復興支援チ

ーム〈福興会議〉が、六本木ヒルズで野営し、作業を行います。3月の寒い夜、復興支援に携わる東北の若者と一緒に身体を動かしながら、未来の東北や日本について熱く語り合いませんか？ 協力：石巻2.0 ※参加人数には限りがあります。



藤井光《沿岸部風景記録》

FUJII Hikaru "Record of coastal landscape"

24日(土)18:30～翌朝5:38、25日(日)12:00～18:00

場所：六本木ヒルズアリーナ

→ P.3-4・MAP 2

藤井光は仙台市内に長期滞在し、東北

地方の沿岸部を映像によって記録した。本著作物の著作権は仙台市及び東日本大震災に関連した自治体や組織に移転されている。ただし、仙台市及び著作権を管理する者は、原著者に対して本著作物の全ての形態における利用を許諾されている。



遠藤 一郎《未来へ号 RAINBOW JAPAN 2012》

ENDO Ichiro "GO FOR FUTURE CAR RAINBOW JAPAN 2012"

《いっせ〜の〜せ with 我武者羅應援團》

Here we go with "Gamushara Oendan"

24日(土)20:00~21:30(予定)

場所:六本木ヒルズアリーナ、国立新美術館、
東京ミッドタウン コートヤード

→ P.3-4・MAP 2 / A-1 / 1

未来美術家・遠藤一郎が、自身の運転するバス「未来へ号」で日本列島を横断し、通過した道の軌跡ラインで日本列島全体に向けたメッセージ「いっせ〜の〜せ」を描きました。六本木に乗り込み、3ヶ所で日本応援パフォーマンスを行います！



《一筆メッセージ》 One line Message

25日(日)5:30 映像上映 場所:六本木ヒルズアリーナ

遠藤自身が自転車『未来へ号チャリ』にGPSをつけて六本木の街中で一筆メッセージを描きます。観客や街ゆく人とコミュニケーションしながら深夜の六本木に軌跡ラインで描くメッセージを、六本木ヒルズアリーナと館内ビジョンで発表！

→ P.3-4・MAP 2

《未来龍六本木大空風》 Future Dragon Roppongi Big Sky Kite

25日(日)12:00~18:00

場所:六本木ヒルズアリーナ

→ P.3-4・MAP 2

作家が日本、世界各地で行って来た「未来龍大空風」をつくるワークショップを行います。1枚に1人の夢が描かれた風を一本の糸で繋ぎ連風にし、ボーダーのない空にあげるプロジェクト。あなただけの夢を描いて下さい。 ※先着200名。



《未来龍十勝大空風》

《荒井良二とふらっぐしっぷ》

ARAI Ryoji and Flagship

24日(土)10:00~25日(日)18:00

場所:東京ミッドタウン コートヤード

→ P.3-4・MAP 1

荒井良二が被災した宮城県沿岸部の街を訪問し、行く先で出会った人々の声/コトバをもとに、即興的に旗を描いていくワークショップ・キャラバンの軌跡。塩竈、多賀城など4つの街をつなぐ旗が、東京の青空にはためます。



深夜教室《ぼくらの未来美術》

Midnight Classroom: Students and artists talk on what art can do for our future

24日(土)21:30~深夜0:30

場所:テレビ朝日 umu (六本木ヒルズアリーナ隣)

3.11後のアートの可能性を追求するプロジェクト・プランを学生より公募。そ

→ P.19・MAP 19

の中から選出された提案者のプレゼンテーションを行います。宮島達男、ヤノベケンジ、中山ダイスケ、名和晃平の現代美術教授陣によるレビュートークも開催。

※詳しくは、<http://future.kyoto-art.ac.jp>

1年後の今: 東日本大震災復興支援活動報告会

A year after 3.11: Artists talk on activities for recovery from Tohoku quake

25日(日)13:00~15:00

場所:東京ミッドタウン アトリウム

→ P.3-4・MAP 1

東日本大震災を体験したり、震災復興支援に関わったりしたアーティストたちが、自らの経験、これまで行ってきた活動などについて語ります。出演: 日比野克彦、開発好明、ミヤザケンスケ、武谷大介 モデレーター: 清水敏男



開発好明「デイリリーアートサーカス2011」より

六本木広域プログラム Greater Roppongi Area Program

巨大な《花子》が日本を応援する!

Encounter Hanako, the giant Kokeshi doll from Tohoku region!

Yotta Groove 《花子》

東京ミッドタウン ガレリアに、全長13mの巨大なこけしが登場。東北各地の伝統的な文様をまとった、その名も「花子」が、六本木から日本全国にエールを送ります。

24日(土)10:00~翌朝5:00、25日(日)11:00~18:00

場所:東京ミッドタウン ガレリアB1F

→ P.3-4・MAP B-1

「こけし」は東北地方に伝わる、少女の形をした木製人形です。諸説ありますが、幼児のために作られたおしゃぶりや玩具がルーツだと言われており、日本の美意識や愛情、善意の表現を「こけし」に求めました。《花子》は、淘汰されてゆくであろう日本カルチャーの価値を、世界へ発信する目的で再考・再構築させてゆく「イッテキマスNIPPON」シリーズの第2弾として、木崎公隆、金谷耕児、山脇弘道で構成される「Yotta Groove」が制作しました。高さ13メートルの《花子》は、東北各地の伝統的こけし文様と新たな文様を組み合わせたデザインをまとい、話したり、歌ったりします。《花子》が日本を応援します！



Yotta Groove 《花子》2011年

六本木広域プログラム Greater Roppongi Area Program

神出鬼没のウォーキングアクターを探せ!

Unexpected Encounters with Artists on the Streets of Roppongi!

《HUNT the Stranger》

六本木の街中を舞台に、3人のウォーキングアクターが登場し、アートナイトを盛り上げます。あちこちのストリートに現れる3人のアクターの暗号を解読した方には、素敵なプレゼントも。

Quiz

3人のアクターの暗号を解読せよ!

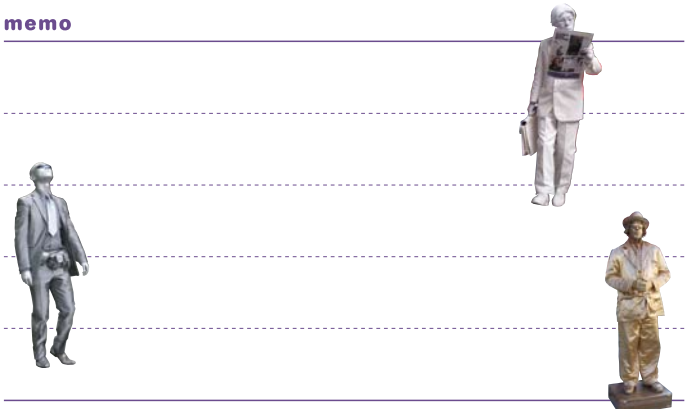
Solve the Code of 3 Actors!

日時:24日(土)18:30~21:40(予定)

場所:六本木エリア各所

3名のアクターは、国立新美術館、東京ミッドタウン、六本木ヒルズをつなぐストリートを回遊しています。六本木の街に出没する各アクターをハントし、途中で出題される暗号を解読してください! 3名からそれぞれ出される暗号を解読した方には、HUNT MASTERの称号として、アートナイトオリジナル缶バッジをプレゼント。缶バッジは全3種類(各種先着500名様)、各アクターからの暗号を全て解き、コンプリートを目指せ! 暗号の答えがわかった人は、六本木ヒルズ内ART NIGHT CAFE(ヒルズカフェ/スペース前)まで!
(プレゼント交換時間:24日(土)18:30~23:00なくなり次第終了)

memo



Antenna 《六本木伝承 2012》

Legend of Roppongi 2012

京都を拠点に活動する気鋭のアーティストグループ「Antenna」による、大型インスタレーションプロジェクト。日本をハッピーに、という想いで生み出された《ジャッピー》を中心に、日本の伝統文化から想起された作品の展示やパフォーマンスを展開します。

キャノピー・スクエアがおまつり空間に!

Canopy Square is turned into a "Matsuri" tonight!

24日(土) 10:00 ~ 25日(日) 18:00

場所: 東京ミッドタウン キャノピー・スクエア

いつものキャノピー・スクエアが、今夜は「おまつり」空間に大変身!

→ P.12・MAP: 1

3つの御輿《ジャッピー御輿》、《ジャッピー御札御輿》、《ジャッピー金色宝船御輿》や《マツリヤタイ》、《ウツ世ノ門》をじっくり鑑賞しましょう! 200インチの大型モニターでも《六本木伝承》、《ジャッピー東京来迎》などの映像作品を上映します。特に、コアタイムの間はAntenna作品オンリー上映!



Antenna《六本木伝承》2012年

ガレリアのあちこちで数々のジャッピーを探そう!

Meet numerous Jappys in Galleria!

24日(土) 10:00 ~ 翌朝 5:00、25日(日) 10:00 ~ 18:00

場所: 東京ミッドタウン ガレリア 1F

→ P.12・MAP: 2

ガレリアあたりをよく見渡してみてください。あちこちに数々のジャッピーがいますよ! 特に新作《ジャッピー幸せ玉》は必見! 「ジャッピー」は日本の歴史と文化に目を向けながら活動するAntennaが生み出した謎のキャラクター。日の丸や富士山など日本を象徴する記号で覆われています。

JAPAN! HAPPY! JAPPY!



芝生広場に一夜限りのお堂が出現!

A temple-like structure appears for one night only!

《六本木六世堂》24日(土) 10:00 ~ 翌朝 5:38、25日(日) 10:00 ~ 18:00

場所: 東京ミッドタウン 芝生広場

緑の芝生広場に《六本木六世堂》が突如出現! 提灯の光を放ちながら、この場所に一晩だけ佇むお堂です。ここでもらえる《ジャッピーみくじ》で、あなたの「ジャッピー」が叶うか占ってみましょう。

→ P.12・MAP: 3

※《ジャッピーみくじ》の配布は、24日(土) 16:00 ~ 翌朝 5:00まで。ただし、《六本木六世堂》なくなり次第、配布を終了いたします。(完成イメージ)



Antenna《六本木六世堂》(完成イメージ)

まだまだ、ここでもジャッピーに出会えます!

You can witness Jappy at more places!

《ジャッピー東京来迎》などの映像作品が、東京ミッドタウンの館内ビジョンや六本木交差点の誠志堂ビジョンで随時上映されます。東京ミッドタウン内のTSUTAYA Lifestyle CONCIERGE(プラザ1F 詳細はP.27)では、ジャッピーグッズが登場! ジャッピーのぬいぐるみやTシャツなどが、期間限定で手に入ります。店内に登場する、ジャッピーのスペシャルなインスタレーションにも注目。



24日(土) 16:00 ~ 翌朝 5:00

アートナイトでは、Antennaの「ジャッピー」が東京ミッドタウンをジャック! キャノピー・スクエアと芝生広場のあいだを、ガレリアを通過して行き来してジャッピーに出会いながら、御札とおみくじをゲットしよう!



《ルート》

- ▼ まずはキャノピー・スクエアで《ジャッピー幸せ札》をもらおう。 → MAP: 1
- ▼ あなたにとって幸せとは? 《ジャッピー幸せ札》に想いを書こう。 → MAP: 1
- ▼ 《ジャッピー幸せ札》を持って、ガレリアを通り、芝生広場の《六本木六世堂》へ行こう。 → MAP: 2
- ▼ 《六本木六世堂》で、《ジャッピー幸せ札》を見せて《ジャッピーみくじ》を引こう。 → MAP: 3
- ▼ 《ジャッピー幸せ札》は、再びキャノピー・スクエアに戻って《ジャッピー御札御輿》に貼り付けよう。 → MAP: 1

※おみくじは、お札をご提示くださったお客様に限らせていただきます。お札とおみくじは、数に限りがありますので、なくなり次第、配布を終了させていただきます。

《ジャッピー御輿》と一緒にミッドタウンをめぐるろ!

Witness the parade of "Jappy Mikoshi", a portable shrine, in Tokyo Midtown!

24日(土) 16:00頃、19:30頃

「日本をハッピーに」の願いを込めて、「ジャッピー」を乗せた《ジャッピー御輿》が東京ミッドタウン内を巡行します。24日(土) 16:00、19:30から巡行を開始します。また、同日 15:00頃、及び18:30頃から御輿の担ぎ手を若干名募集します。キャノピー・スクエアにお集まりください。

※定員に達し次第、受付を終了いたします。



「広島アートプロジェクト2008」より Antenna 2008年

さらに御輿のお囃子を練習するワークショップも開催!

Join the workshop to practice musical rhythm for the Mikoshi parade!

日時: 24日(土) 15:00頃 ~ 18:30頃 ~
場所: 東京ミッドタウン キャノピー・スクエア

→ P.12・MAP: 1

24日(土) 16:00、及び19:30開始の御輿巡行に先駆け、各回の1時間前からお囃子を担当する人を若干名募集し、鳴り物の練習を行います。軽快なリズムで、御輿と一緒に盛り上げましょう! 参加ご希望の方は、キャノピー・スクエアにお集まりください。

※定員に達し次第、受付を終了いたします。

協力: オンゴーイング・スクール、高村佳典、石田多朗

《 Musicity Tokyo in ROPPONGI 》

音楽と場所を繋ぎ、まったく新しい都市体験を生み出す、UK発の音楽プラットフォーム「Musicity」(ミュージシティ)。その東京版「Musicity Tokyo」が六本木アートナイトからスタート!

企画提携: プリティッシュ・カウンスル

六本木の街中でその場所だけの音楽が聴こえる

It's invisible, but it's everywhere in Roppongi!

24日(土) 10:00~



Musicity TYO

日英のアーティストたちが六本木の場所をテーマに音楽を制作。スマートフォンでモバイルサイトにアクセスし、六本木各地に設置されたリスニングポイントに行くと、楽曲を聴くことができます。UK発のユニークな音楽体験、Musicity Tokyoが今宵スタートします!

《参加アーティスト×リスニングポイント》

(場所はP.3-4のMAP参照)

- 1♪ 阿部海太郎 × 芋洗坂
- 2♪ フィンク feat. 初音ミク × ニコファーレ
- 3♪ ゴーストボット × 鳥居坂
- 4♪ 蓮沼執太 × 六本木ヒルズ 六本木けやき坂通り
- 5♪ 井上薫 × 六本木ヒルズ 66プラザ
- 6♪ スチュアート・マッカラム (ザ・シネマティック・オーケストラ) × 国立新美術館
- 7♪ 中島ノブユキ × 東京ミッドタウン
- 8♪ オオルタイチ × 乃木公園
- 9♪ Righteous (矢部直 & DJ Quietstorm) × 西麻布交差点
- 10♪ ニティン・ソーニー × 六本木交差点
- 11♪ やくしまるえつこ × 乃木坂駅前郵便局 × 郵便ポスト(複数)



スチュアート・マッカラム



ニティン・ソーニー
Photo: Justin Sutcliffe



やくしまるえつこ

※変更の可能性があります。最新情報はモバイルサイトをご確認ください。
また、リスニングポイントに拠っては屋内での聴取ができないことがあります。

Musicity Tokyoの楽しみ方

モバイルサイト:
<http://musicity.info/mobile>

- 1 スマートフォンで、Musicityのモバイルサイトにアクセス。
※現在はスマートフォンにのみ対応しています。
- 2 位置情報の利用をOKして、サイトをご利用ください。
- 3 Musicity Tokyo トップページから、左右にスワイプし各アーティストのページ、さらに上下にスワイプして各アーティストのリスニングポイントのページに移動できます。
- 4 画面右下の「Map」から、各リスニングポイントの地図に移動できます(最下部に距離を表示)。「i (information)」からは、アーティストやリスニングポイント、楽曲についての情報を読むことができます。
- 5 リスニングポイントに到着すると、「▷ (Play)」ボタンがアクティブになります。
※建物の中ではGSPが正確に作動しない事があります。
- 6 音源を聴くためにはログイン(ユーザー登録)が必要です。Twitterやfacebookのアカウント、メールアドレスでログインすることができます。なお、登録や音源の聴取は無料です。

スペシャルライブも開催!

SPECIAL LIVE MUSIC curated by Musicity Tokyo

六本木アートナイト当日、Musicity Tokyoが企画するスペシャルライブイベントを開催します。都市を彩り、風景を創る音楽に酔いしれる夜をお楽しみください。

オオルタイチ × 珍しいキノコ舞踊団

24日(土) 19:30~20:00 場所: 六本木ヒルズアリーナ

→ P.19・MAP 18

中島ノブユキ「Improvisation for ARAN」

24日(土) 21:30~22:00 場所: 東京ミッドタウン アトリウム(Mid-Space)

→ P.24・MAP 10

蓮沼執太「タイム」

25日(日) 15:00~15:30 場所: 国立新美術館 1F エントランス・ロビー

→ P.3-4・MAP: A-1

国立新美術館

The National Art Center, Tokyo

Tel.03-5777-8600
(対応時間: 8:00~22:00)

24日(土)は22:00までオープン!

「野田裕示」展が24日(土)に限り入場無料に!

Open Until 22:00 on 3/24 (SAT)!

Free Exhibition Admission "NODA Hiroji 1981-2011" Only on 3/24 (SAT)!

国立新美術館開館5周年

「野田裕示 絵画のかたち／絵画の姿」展

5th Anniversary of the National Art Center, Tokyo NODA Hiroji 1981-2011

開催中~4月2日(月)

場所: 国立新美術館 企画展示室2E

観覧料: 一般1,000円、大学生500円、高校生以下無料 ※3月24日(土)は入場無料

絵画の新しい可能性を求め、様々な模索を重ねてきた野田裕示(のだ・ひろじ 1952年~)の30年に及ぶ取組みを、新作を含む140点の作品から概観します。



(WORK 1536) 2003年
181.8 × 259.1 cm

24日(土)は22時まで開館延長。さらに「野田裕示 絵画のかたち／絵画の姿」展が入場無料!

Extended Hours Until 22:00 on 3/24 (SAT)! Free Exhibition Admission!

アートナイト特別企画として、3月24日(土)は通常18時までのところを22時まで開館延長(※最終入場は21:30まで)。

さらに24日(土)に限り、「野田裕示 絵画のかたち／絵画の姿」の観覧料が無料となります。

屋外特別展示「発泡苑」

Special Exhibit by KAIHATSU Yoshiaki

24日(土) 10:00~26日(月) 18:00

場所: 国立新美術館 正面玄関付近

入場無料

開発好明による、発泡スチロールでできた茶室と納屋を、正面玄関付近にて屋外特別展示します。



発泡苑 in ウィンターツアー 2007

TOKYO ANIMA! 2012春

TOKYO ANIMA! Encounters with the Cutting Edge of Animation

24日(土) 19:00~21:00

場所: 国立新美術館 3F 講堂

入場無料 / 事前申込不要 / 定員: 260名

「アタマの中は、フィルムに撮れない。だから人はアニメーションを作る。」若手アニメーション作家の近作・新作を一挙上映します。www.tokyo-anima.com



水江未来 (MODERN No.2)

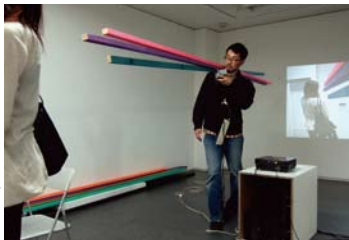
橋本聡によるスペシャル・パフォーマンス

Special Performance by HASHIMOTO Satoshi

24日(土) 17:00~19:00

場所: 国立新美術館 1Fロビー 入場無料

パフォーマンス、インスタレーションなどさまざまな形で活動するアーティスト、橋本聡。新作のパフォーマンスを実施します!



橋本聡
(One Dozen)
2008年 (11日間、
1日あたり7.5時間
+近辺の街路にて1日)



橋本聡
《FLOWER》 2008年 (4日間、1日あたり6時間)

SPECIAL LIVE MUSIC curated by Musicity Tokyo 蓮沼執太「タイム」

HASUNUMA Shuta: "Time"

25日(日) 15:00~15:30

場所: 国立新美術館 1F エントランス・ロビー 入場無料

パフォーマンスにおいて、演奏空間や演奏者の身振りと視聴体験の新たな関係を探求している蓮沼執太の最新プロジェクト「タイム」の六本木アートナイトバージョン。



蓮沼執太

国立新美術館で食べる、買う。

Dine and Shop at The National Art Center, Tokyo

本欄記載の特典はガイドブック持参の方に限り3月24日(土) 10:00~3月25日(日) 18:00まで有効です。



ガイドブック持参で特製携帯ストラッププレゼント!

Brasserie Paul Bocuse Le Musée ミュゼ

場所: 国立新美術館 3F
Tel.03-5770-8161

フランス料理界の重鎮ポール・ボキューズ氏によるブラッスリー。逆円錐型の斬新な建物の上に広がる店内では、正統派フランス料理を気軽に味わえます。展覧会とのコラボメニューも人気、さらに特製ストラップもゲット!

24日(土) 11:00~22:00 (LO20:30)
25日(日) 11:00~21:00 (LO19:30)



24日(土)は22:00まで営業時間延長!

Salon de Thé Rond カフェ

場所: 国立新美術館 2F
Tel.03-5770-8162

優雅で落ち着いた雰囲気ティーサロンの美しくデコレーションされたデザートやサンドイッチ、ドリンク類が豊富に揃っています。展覧会とのコラボメニューも人気。24日(土)は22:00まで営業を延長します!

24日(土) 11:00~22:00 (LO21:30)
25日(日) 11:00~18:00 (LO17:30)



24日(土)は22:00まで営業時間延長!

Café Coquille カフェ

場所: 国立新美術館 1F
Tel.03-5770-8164

天井21mのダイナミックな空間を眺めながら休息できるエントランスカフェ。天気の良い日は屋外テラス席もオススメです。ドリンク、ペストリーやサンドイッチを、24日(土)は22:00まで楽しむことができます。

24日(土) 10:00~22:00 (LO21:55)
25日(日) 10:00~18:00 (LO17:55)



24日(土)はお買い上げの方にポストカード1枚プレゼント

SOUVENIR FROM TOKYO ミュージアムショップ

場所: 国立新美術館 B1F
Tel.03-6812-9933

漫画からアートブック、工芸品、若手デザイナーの作品まで、知名度やジャンルにとらわれず、東京的視点で新しいデザインやアートをお届けします。3/24(土)にお買い上げの方へ国立新美術館ポストカードを1枚プレゼント。

24日(土) 10:00~22:00 / 25日(日) 10:00~18:00

六本木ヒルズ

Roppongi Hills

Tel.03-5777-8600 (対応時間:8:00~22:00)

点在するインスタレーションアートが
六本木の非日常を演出!

Here, There and Everywhere
— Art Installations Inject the Extraordinary into the Roppongi Hills!

インスタレーションが六本木を変貌させる!

Art Installations Transform Roppongi!

24日(土) 10:00~25日(日) 18:00 入場無料

タムラサトル TAMURA Satoru

《六本木マシン》

場所: ノースタワー特設スペース

→ P.19・MAP ①

歯車の回転によって描かれるチェーンの軌跡が、それぞれ「六」「本」「木」という文字を書いています。マシンの凄みとは対照的な、チェーンの地味な動きが笑いを誘います。



《小山マシン》 2010年
Photo: Hideyuki Mouri

タムラサトル TAMURA Satoru

《スピンドロコダイル・ガーデン》

場所: ノースタワー前 芝生広場

→ P.19・MAP ②

無目的に回転する色鮮やかなワニたち。見る者には「なぜワニが?」と疑問が湧きあがります。親しみのあるモチーフをダイナミックに提示し、力強さをおかしみへと巧みに方向転換します。



《スピンドロコダイル・ガーデン》 2009年
Photo: Kenji Arai (STUDIO TAKE CO., LTD)

久野ギル KUNO Gil

《The Antmaster》

場所: 森タワー2F

総合インフォメーション付近

→ P.19・MAP ③

生きたアリの映像が、祈りの文字が無数に書かれた黒いパターンの上に投影されています。「ナノ・サウンド」に耳を澄ませ、過去のカルマ(業)を消したいと願うビデオ・インスタレーション。



《The Antmaster》

ホアン・スー・チエ HUANG Shih Chieh

《オーガニック・コンセプト》

場所: ウェストウオーク 2F

→ P.19・MAP ④ / ⑤

六本木ヒルズに出現した大蛇のような物体。この作品は、大きなビニールのシートをつなぎあわせ、中に空気を吹き込むことによってできています。人工的な素材が、作家の手によって有機的な存在に生まれ変わりました。



《オーガニック・コンセプト》 2006年
Photo: SHIH CHIEH HUANG

池田光宏 IKEDA Mitsuhiro

《by the Window

“六本木アートナイト2012バージョン”

24日(土) 18:00頃~翌朝5:30頃

場所: 六本木けやき坂通り ルシヨコラドゥ アッシュ

六本木けやき坂通り BoConcept

お店の窓に映る人影。まる

で本当に人がいるかのよう

な臨場感をもって浮かび上がります。そこで繰り広げられる幻想的な影絵のドラマを見てみると、まるで他人の家をのぞいているような不思議な感覚をおぼえるでしょう。

→ P.19・MAP ⑥ / ⑦



《by the Window “旧赤坂小学校バージョン”》
2008年
旧赤坂小学校(東京) 赤坂アートフラワー
Photo: Ken Kato

津村耕佑 + 武蔵野美術大学 空間演出デザイン学科

津村ゼミ三年生

スペシャルゲスト: ヴィヴィアン佐藤

TSUMURA Kosuke with Students at Musashino Art University
Special Guest: Vivienne Sato

《AIR CUSHION SHOW》

24日(土) 随時 場所: 六本木ヒルズ各所

Cushion, Protection, Communication をテーマに、エアクッションで制作したウェアを着て六本木ヒルズの敷地内に出発します。見つけたらぜひ声をかけてみてください。出会った方には透明のFINAL HOME コートにつめこんだFINAL HOME heart tissueをプレゼントします。多くの人に出会い、コミュニケーションを交わすほどコートの中身は少なくなっていく予定です。お楽しみに!

※配布予定数がなくなり次第終了。

《海月(くらげ) Re▶birth II》
2011年
昭和女子大学**杉浦久子 + suginoco** (昭和女子大学)

SUGIURA Hisako + suginoco (Showa Women's University)

《海月(くらげ) Re▶birth III》

場所: 東京シティビュ内 スカイテラス2 (要展望台入館料)

ふわりと漂う大きな海月(くらげ)。
足には廃材のビデオテープが使用されています。メディアの記憶を身にまとった海月は、見るものを誘い、私たちの記憶をも引き出すように見えます。廃材を使ったRe▶birthプロジェクトの第3弾が、横浜、三軒茶屋を経て、六本木の天空に出現します。

→ P.19・MAP ⑧

泉 太郎 IZUMI Taro

《糸ミズのためのスケートリンク》

場所: ウェストウォーク 2F 植栽付近

奇妙な生き物がゲームのプレイヤーのごとく迷路を攻略するために、あなたの指示で動き回ります。人ごみをさまよう生き物が、モニターの中の迷路に映し出されます。ひとつの行為の中に存在する二面性が、ユーモラスに浮かびあがってきます。

→ P.19・MAP ⑨

《スラングとしての魚の骨TRUST》2010年
Media City Seoul 2010**青木美歌** AOKI Mika

《syringe (IDNo.3Y.S.)》、《fluctuation of life (Rr)》

場所: ウェストウォーク 2F ボンテヴェキオ
ウェストウォーク 2F サマンサタバサニューヨーク

粘菌やバクテリア、ウィルスモチーフに「見えない

生命の力」を繊細なガラスで表現する青木の新作。自由に伸び、緩やかにうねるユニークな造形で、生命の力を繊細かつ滑らかに表現します。

→ P.19・MAP ⑩ / ⑪

《syringe (IDNo.1M.A05/10/1981)》2009年
Photo: Kozaburo Sakamoto**志村信裕** SHIMURA Nobuhiro

《赤い靴》、《jewel》ほか

24日(土) 18:00~翌朝5:30頃

場所: メトロハット前、66プラザ

路地裏や店の底、川面などに映像を投影

し、場所のもつ隠れた魅力を引き出す志村信裕。六本木ヒルズの玄関ともいえる66プラザに、赤い靴や色とりどりのボタンが出現します。

→ P.19・MAP ⑫ / ⑬ / ⑭

《赤い靴》2009年
黄金町バザール2009
協力: YUKA TSURUNO**チームラボ × 高橋英明**

teamLab and TAKAHASHI Hideaki

《浮遊する楽器》

24日(土) 18:00~翌朝5:30頃

場所: 毛利庭園

チームラボと音楽家の高橋英明によるコラボレーション作品。さまざまな色の光を放ち浮遊するボール。観客がそのひとつに触れた瞬間、すべてのボールが同期し、触れた色に変わります。光と同時に残響をともなった音も放たれます。

→ P.19・MAP ⑮



《浮遊する楽器》2011年

HIBIKI ART NIGHT CAFE

HIBIKI ART NIGHT CAFE

3月20日(火・祝)~3月25日(日) 11:00~23:00

※24日(土)は11:00~翌朝6:00

→ P.19・MAP ⑰

場所: ヒルズカフェ/スペース

料金: 入場無料 ※ただし、カフェでのご飲食の料金がかかります。

六本木アートナイトの期間限定で、ヒルズカフェがよりアーティスティックでモダンな空間を演出。アートとウイスキーの極上のハーモニーをお楽しみください。24日(土)には、2011サントリー ザ・カクテルアワード受賞者の池上雅子(銀座Bar Shake)によるカクテルパフォーマンスや受賞カクテルのテイスティング、ジャズの生演奏が行われます。



池上雅子

●六本木ヒルズの駐車券はここでスタンプを

コアタイムの間は、六本木ヒルズの駐車場の料金が無料! このガイドブックと駐車券を必ずご持参いただき、HIBIKI ART NIGHT CAFEへ。(→詳細はP.39)

●HUNT the Strangerで暗号を解読したらここへ

ウォーキングアクターからの暗号を解読したら、ヒルズカフェ/スペース前へ。オリジナル缶バッジをプレゼント。(→詳細はP.10)

響アートラウンジ

HIBIKI ART LOUNGE

24日(土)16:00~翌朝5:38

場所: 大屋根プラザ

→ P.19・MAP ⑯

一夜限りで幻想的な『響アートラウンジ』が大屋根プラザに出現! フラワーアーティスト MASSAのプロデュースによる日本と西洋の美が融合したアートな空間で、サントリーウイスキー響の華やかな香りとお楽しみください。六本木アートナイトだけの特別価格でご提供いたします。

イメージ画像



MASSA

Art for Life トークイベント3.24

Art for Life Talk Event3.24

24日(土) 22:00~深夜0:30頃

場所: TSUTAYA TOKYO ROPPONGI

→ P.19・MAP ⑳

森美術館館長の南條史生等が呼びかけ立ち上がった、アートによる被災者支援や復興支援の活動を紹介、情報や意見交換ができるウェブサイト Art for Life。このトークでは、Art for Lifeの参加者たちの1年間の取り組みから、今後の社会の再構築の可能性までを、語り合います。

A/D ギャラリー 蜷川実花展覧会「桜」

A/D Gallery Exhibition: NINAGAWA Mika "SAKURA"

24日(土)12:00~22:00、25日(日)11:00~21:00

場所: 六本木ヒルズ A/D ギャラリー 入場料無料

(森タワー3F 六本木ヒルズアート&デザインストア内)

→ P.19・MAP ㉑

昨年夏に写真集「桜」を出版した蜷川実花。彼女が昨年3月のある1週間で撮られたように撮影した、2,500枚もの桜の写真から厳選した21点を紹介します。

桜2011
C-print
© mika ninagawa
Courtesy of Tomio Koyama Gallery

J-WAVE × Roppongi Hills present ART BEAT NIGHT

24日(土) 20時台～翌朝5:00

場所：カーテンコール(TOHOシネマズ六本木ヒルズ3F)



草間彌生
～わたし大好き～
(DVD)

【第1部】アートドキュメンタリー映画に浸る

草間彌生のドキュメンタリー映画『草間彌生～わたし大好き～』を上映。プレミアスクリーンで1作品1,000円で鑑賞できます！（各回入替え制）



【第2部】番組連動DJナイトで音楽に浸る

J-WAVEのアートナイト特別番組と連動し、一夜限りのスペシャルDJナイトを開催！入場無料（別途ドリンク代）。協力：MTV



DJ TARO 藤田琢己 VJ Boo (MTV)

出演：DJ TARO、藤田琢己、VJ Boo (MTV)、ほか
3月24日(土) 24:00開場

【J-WAVE ROPPONGI ART NIGHT SPECIAL】

アートナイトと完全連動したスペシャルプログラムをJ-WAVE 81.3FMでライブOA！参加アーティストの出演や、カーテンコールのイベント中継、六本木各所からレポートなど、盛り沢山で随時お届けします！

3月24日(土) 深夜1:00～翌朝5:00 出演：DJ TARO、藤田琢己、ほか

六本木ヒルズMAP

Roppongi Hills MAP

- | | |
|-------------------------------------|------------------------------------|
| ① 〈六本木マシン〉 → P.16 | ⑩ 〈syringe (IDNo.3Y.S.)〉 → P.17 |
| ② 〈スピニングロコダイル・ガーデン〉 → P.16 | ⑪ 〈fluctuation of life(Rr)〉 → P.17 |
| ③ 〈The Antmaster〉 → P.16 | ⑫ 〈赤い靴〉 → P.17 |
| ④ | ⑬ 〈jewel〉 → P.17 |
| ⑤ 〈オーガニック・コンセプト〉 → P.16 | ⑭ 作品名未定 → P.17 |
| ⑥ 〈by the Window | ⑮ 〈浮遊する楽器〉 → P.18 |
| ⑦ “六本木アートナイト 2012 バージョン” → P.16 | ⑯ 響アートラウンジ → P.18 |
| ⑧ 53階 森美術館 | ⑰ HIBIKI ART NIGHT CAFE → P.18 |
| 52階 東京シティビュー〈海月くらげRe>birthⅢ〉 → P.17 | ⑱ 六本木ヒルズアリーナ |
| 森アーツセンターギャラリー | ⑲ テレビ朝日 umu |
| 3階 六本木ヒルズアート&デザインストア A/Dギャラリー | ⑳ Art for Lifeトークイベント3.24 → P.18 |
| ⑨ 〈糸ミズのためのスケートリンク〉 → P.17 | ㉑ J-WAVE ART BEAT NIGHT → P.19 |



展望台：東京シティビューがオールナイト開館！

Tokyo City View open all night!

24日(土) 10:00～翌朝6:00まで開館時間延長(最終入館は5:30)

場所：展望台 東京シティビュー(森タワー52F)

スカイデッキは、24日(土) 24:00まで営業(最終入場は23:30。ただし、荒天時は閉鎖)

入館料：一般1,500円、高校・大学生1,000円(スカイデッキはプラス300円) 森美術館への入場も可能
※24:00～6:00までの入場は一般1,000円！【24日(土)のみ】

翌朝6:00まで開館延長&入館料割引！通常25:00までの開館時間を、24日(土)のみ翌朝6:00まで開館延長します。さらに入場料の割引も。

モノトーンの大都市東京に、徐々に色彩と生命感を与える日の出を海拔250mで観賞してみよう。

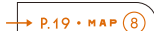
尾田栄一郎監修、生原画や特別描き下ろしも満載のONE PIECE展

THE EXHIBITION OF ONE PIECE

3月20日(火・祝)～6月17日(日) 10:00～22:00

※最終入館は21:00。入館は1日6回

場所：森アーツセンターギャラリー(森タワー52F)



尾田栄一郎 監修



原画×映像×特選のワンピース

©尾田栄一郎/集英社

大人気漫画『ONE PIECE』初の展覧会。作者の尾田栄一郎さん監修、生原画の展示やスペシャルムービー、特別描き下ろし作品もあり！限定グッズも販売。「ONE PIECE展」の24日(土) 20:00～21:00の枠のみ、当日券が残っている場合、100円引きで入館可能！

六本木ヒルズで食べる、買う。

Dine and Shop at Roppongi Shopping Streets!

本欄記載の特典はガイドブック持参の方に限り
3月24日(土) 10:00～3月25日(日) 18:00まで有効です。

オールナイト営業&10% Off!

コールドストーン・クリーマリー アイスクリューム
Cold Stone Creamery

場所：ノースタワー1F
Tel.03-5412-1288
マイナス9度の石の上でアイスクリームやフルーツ、ナッツ(ミックスイン)を目前で混ぜ合わせるアメリカ発のエンターテイメント・アイスクリームショップ。ガイドブック持参で商品10% Off! ※一部商品を除く
●24日(土) 11:00～翌5:00 / 25日(日) 11:00～21:00

営業延長&ドリップマグのプレゼント

タリーズ コーヒー スペシャルティコーヒーショップ
TULLY'S COFFEE

場所：ノースタワー1F
Tel.03-5772-2334
世界各地から集めた最高品質のコーヒービーンズを丁寧に焙煎。その豆からエスプレッソマシンを使ってバリスタが一杯一杯心を込めてコーヒーを抽出します。ゆっくりお楽しみください。700円以上お買上げでドリップマグ1袋プレゼント!
●24日(土) 8:00～翌5:30 / 25日(日) 8:00～22:00

ドリンクバーを無料サービス!

エーケイブ アジアン食堂 アジアンヘルシーカフェ
a Cave asian kitchen

場所：ノースタワーB1F
Tel.03-5474-3230
玄米を使った石焼ご飯、ベトナムのフォーを中心にしたアジアンエスニック料理をご提供しています。ガイドブック持参で、ドリンクバーを無料サービス!
●24日(土) 11:00～23:00 / 25日(日) 11:00～23:00

アイスをサービス!

サクラ食堂 和定食とホッビー
Sakura shokudo

場所：ノースタワーB1F
Tel.03-5474-5053
北欧をイメージした店内で、野菜ソムリエが作るヘルシーだけどおいしくて優しい「お母さんのごはん」をご提供。定食をご注文のお客様にアイスをサービス!
●24日(土) 11:00～23:00 (LO22:30)
25日(日) 11:00～23:00 (LO22:30)

お弁当お買上げでお茶をサービス!

地雷也 天むす・お弁当
JIRAIYA

場所：ノースタワーB1F
Tel.03-3405-1064
独特の製法でひとつひとつ手作りしたこだわりの天むす&天むす弁当を展開。冷めても美味しい米・海苔・海老など厳選素材を使用しています。お弁当お買上げの方に、お茶を1パックプレゼント!
●24日(土) 10:00～21:00 / 25日(日) 10:00～21:00

お食事セットと特別価格で提供!

巣鴨 古奈屋 カレーうどん
Sugamo Konaya

場所：ノースタワーB1F
Tel.03-5775-0578
半日ほど寝かせた麺と、22種類もの素材を仕込んで作ったカレーウチを使用し、3日間煮込んだ味わい深いカレーうどんをどうぞ。カレーうどんデザートセットを、特別価格の1,200円でご提供!
●24日(土) 11:00～23:00 / 25日(日) 11:00～23:00

味付玉子1ヶサービス!

支那そば勝丸 ラーメン
Katsumaru

場所：ノースタワーB1F
Tel.03-3746-2731
豚骨ガラに海産物をふんだんに使ったコクと深みのスープと特製ちぢれ麺のふ〜めん。TVチャンピオン選手権準優勝店! ガイドブック持参で味付玉子1個サービス!
●24日(土) 11:00～23:00 (LO22:20)
25日(日) 11:00～23:00 (LO22:20)

替え玉1玉サービス!

らーめん鉄釜 ラーメン
Tetsugama

場所：ノースタワーB1F
Tel.03-5786-3451
まろやかな白濁スープと、着色料や保存料を使用しない色白の中巻麺。具はじっくり煮込んだやわらかなチャーシューと海苔が1枚。九州とんこつラーメンの伝統を守り、手作りに徹しています。ガイドブック持参で替え玉1玉サービス!
●24日(土) 10:30～23:00 / 25日(日) 10:30～23:00

24日(土)は特別に営業延長!

スターバックス コーヒー スペシャルティコーヒーストア
STARBUCKS COFFEE METRO HAT/HOLLYWOOD PLAZA

場所：メトロハット/ハリウッドプラザB1F
Tel.03-3403-7716
高品質のアラビカ種コーヒーから抽出したエスプレッソをベースにしたさまざまなドリンクがお楽しみいただけます。地下鉄日比谷線六本木駅の改札に一番近いスターバックス。
●24日(土) 7:00～24:00 / 25日(日) 7:00～23:00

営業延長 & 1ドリンクサービス!

スープストック トーキョー Soup Stock Tokyo **スープ&カレー**

場所：メトロハット/ハリウッドプラザ B2F
Tel.03-5413-9544

スープの専門店。素材の本来の旨みや風味、調理方法にこだわった個性豊かなスープやカレーをご用意しています。24日(土)は23:00まで営業を延長。セットメニューをご注文の方には1ドリンクサービス!

◎ 24日(土) 9:00～23:00 / 25日(日) 9:00～21:00

営業延長 & スペシャルサービス実施!

ベーグル & ベーグル BAGLE & BAGLE **N.Y. スタイル 本格ベーグル**

場所：メトロハット/ハリウッドプラザ B2F
Tel.03-5775-6633

しっとり & もちもちのベーグルが人気。定番13種類のベーグルのほか、サンドイッチやスイーツ、ドリンクも豊富にご用意しています。サンドイッチご注文の方にはプレミアムルーツをセット価格でご提供いたします!

◎ 24日(土) 9:00～23:00 / 25日(日) 9:00～21:00

1ドリンクサービス!

東京純豆腐 Tokyo Sundubu **韓国鍋料理**

場所：メトロハット/ハリウッドプラザ B2F
Tel.03-6439-3577

韓国料理のイメージをくつがえす、野菜・粟朮中心のヘルシースープの専門店。「豆腐鍋」(豆腐鍋)を、おしゃれな雰囲気でお楽しみください。ガイドブック持参で1ドリンクサービス!

◎ 24日(土)・25日(日)
11:00～23:00 (フードLO22:00 / ドリンクLO22:30)

営業延長 & 桜のカクテルサービス!

66ダイニング 六本木六丁目食堂 66Dining **洋食**

場所：メトロハット/ハリウッドプラザ B2F
Tel.03-5775-4625

昭和初期にタイムスリップしたような空間で、オムライスやハンバーグステーキをリズナブルに。ガイドブック持参でカクテル「桜スパーク」1杯サービス! ※要1人1オーダー

◎ 24日(土) 11:00～翌5:00 (LO翌4:00) / 25日(日) 11:00～23:00 (フードLO22:00 / ドリンクLO22:30)

オールナイト営業 & ワインサービス!

六本木 百鳥 Roppangi Momodori **焼き鳥・ワイン**

場所：メトロハット/ハリウッドプラザ B2F
Tel.03-5413-6886

全国各地より選りすぐった焼き鳥と厳選ワインの相性は抜群! 仲間と気軽に立ち寄りください。ガイドブック持参で、樽生スパークリングワインを1杯サービス!

◎ 24日(土) 11:00～翌5:00 (フードLO翌4:00)
25日(日) 11:00～23:00 (フードLO22:15)

焼き餃子1皿をサービス!

天一 焼(テンイッポウ) Ten Ippo **中国土鍋専門店**

場所：ヒルサイド 1F
Tel.03-5772-5466

広東や香港の隠れた名物土鍋ごはんの専門店。前菜や家庭料理、土鍋鍋もご用意。土鍋ごはんと一緒にどうぞ。ガイドブック持参で、当店自慢の焼き餃子を1皿サービス!

※1組につき1皿
◎ 24日(土) 11:00～23:00 / 25日(日) 11:00～23:00

ミニデザートとサービス!

豆金 MAMEKIN **餃子・担々麺**

場所：ヒルサイド 1F
Tel.03-5772-5580

粋な大人のための餃子酒場。具がたっぷりの「ぷっくり餃子」や皮から手づくりの「水餃子」など全6種の餃子が勢揃い。ビールと一緒にどうぞ。ガイドブック持参で、ミニ杏仁豆腐をプレゼント!

◎ 24日(土) 11:00～23:00 / 25日(日) 11:00～23:00

ガイドブック持参で10%Off!

毛利 サルヴァトーレ クオモ Morri Salvatore Cuomo **イタリアン**

場所：ヒルサイド B2F
Tel.03-5772-6675

毛利庭園と東京タワーを目前に、テラス席でも味わえるオンリーワンのイタリアン。人気のテイクアウトコーナーのメニューも充実。ガイドブック持参でお食事代が10%Off!

◎ 24日(土) 11:00～翌5:00 (LO翌4:00)
25日(日) 11:00～23:00 (LO22:00)

24日(土)はオールナイト営業!

アリーナ カフェ ARENA CAFE **クレープ**

場所：ヒルサイド B2F
Tel.090-7728-9407

北フランスの家庭料理として生まれたクレープに日本で初めてフレッシュ果実、生クリーム、アイスクリームを入れて、今のクレープスタイルを作ったお店です。オリジナルオーダー可能です。24日(土)のみオールナイトで営業!

◎ 24日(土) 10:00～翌5:00 / 25日(日) 10:00～23:00

1ドリンクサービス!

ザ キッチン サルヴァトーレ クオモ The Kitchen Salvatore Cuomo **イタリアン**

場所：ウェストウオーク 5F
Tel.03-5772-0065

広々としたオープンキッチンから料理が作り出される光景はまるでシアターにいるかのようです。ガイドブック持参で、スパマンテ、白・赤ワインいずれか1杯をサービス!

◎ 24日(土) 11:00～翌3:00 (LO翌2:00)
25日(日) 11:00～23:30 (LO22:30)

24日(土)はオールナイト営業!

スターバックス コーヒー (ウェストウオーク店) STARBUCKS COFFEE WEST WALK **スペシャルティ コーヒースタ**

場所：ウェストウオーク 2F
Tel.03-3403-7713

場所は森タワーの2F。森美術館や東京シティビューなど、ヒルズ巡りの休憩にぜひご利用ください。フード類も充実の品揃えで、六本木ヒルズ限定フードもご用意。

◎ 24日(土) 7:00～翌5:00 / 25日(日) 7:00～23:00

24日(土)はオールナイト営業!

& (アンド) **カジュアル ダイニング**

場所：六本木けやき坂通り 2F
Tel.03-5413-6612

心温まるイタリアの家庭料理を気軽に楽しめるトラットリアです。日本にいながらイタリアの風を感じられるレストラン。ここは、パスポートのいらないイタリア。24日(土)は営業を延長し、オールナイトで楽しめます。

◎ 24日(土) 11:00～翌5:00 / 25日(日) 11:00～23:00

24日(土)は24時間営業!

スターバックス コーヒー (ツタヤ トウキョウ ロッポンギ店) STARBUCKS COFFEE TSUTAYA TOKYO ROPPONGI **スペシャルティ コーヒースタ**

場所：六本木けやき坂通り 1F
Tel.03-5411-2667

TSUTAYA TOKYO ROPPONGIに隣接。本に囲まれた空間をご提供します。コーヒーと本を選び、店内のお席でリラックスしてください。

◎ 24日(土) 7:00～翌7:00 / 25日(日) 7:00～翌4:00

24時間営業 & トークイベント実施!

ツタヤ トウキョウ ロッポンギ TSUTAYA TOKYO ROPPONGI **レンタル/書籍・DVD・CD**

場所：六本木けやき坂通り 1F
Tel.03-5775-1515

24日(土) 20:00～21:00(予定)には、『セザンヌ・パリとプロヴァンス』展「Gézanne, Paris-Provence」記念トークイベント、22:00～24:00(予定)には、『Art for Life トークイベント3.24』を実施!

◎ 24日(土) 7:00～翌7:00 / 25日(日) 7:00～翌4:00

森 美 術 館

Mori Art Museum

六本木ヒルズ 森タワー53階
Tel.03-5777-8600 (対応時間: 8:00～22:00)

25日(日)の朝6:00までオールナイトオープン!
24日(土)24:00以降 翌朝まで入館料1,000円!
※東京シティビューにも入館可能。そのほかの時間帯は通常通り一般1,500円

Open Until 6:00 on 3/25 (SUN)!
Admission only ¥1,000 after 24:00 3/24 (Sat) until 6:00, the following morning.

「イ・ブル展：私からあなたへ、私たちだけに」

Lee Bul: From Me, Belongs to You Only

開催中～5月27日(日)10:00～22:00 火曜日は17:00 最終入館は閉館時間の30分前まで
24日(土)10:00～翌朝6:00まで閉館時間延長! 最終入館は5:30
25日(日)10:00～22:00
入館料：一般1,500円、学生(高校・大学生)1,000円、子供(4歳～中学生)500円

数々の国際的な美術館での展覧会や国際展に参加し、現代アジアを代表する韓国人アーティストとして活躍するイ・ブル。自身の身体を使った初期のパフォーマンスから、建築や都市模型をイメージさせる近年の作品まで、新作を含む代表作約45点を通して一望する世界初の大規模個展です。



イ・ブル「ブルーノ・タウトに倣って(物事の甘さを自覚せよ)」2007年

「イ・ブル展」ギャラリートーク

Gallery tours with the Curator of the "Lee Bul: From Me, Belongs to You Only"

24日(土)20:00～21:00、深夜0:30～1:30 場所：森美術館(森タワー53階)

本展担当のキュレーターが、開催中の「イ・ブル展」の作品解説を行うギャラリートークを開催します。定員15名様、予約不要、先着順に受付。

「MAMプロジェクト016：ホー・ツーニエン」

Screening of Ho Tzu Nyen's Video Artworks

「イ・ブル展：私からあなたへ、私たちだけに」と同時開催。シンガポール在住のホー・ツーニエンの新作ビデオ・サウンド・インスタレーション《未知なる雲》と映像作品2点を展示します。

《ボヘミアン・ラプソディ・プロジェクト》
2006年、ビデオ、6分52秒、DV



ホー・ツーニエン、出展作品以外にも特別上映!

Special Screening of Five Works of Ho Tzu Nyen

24日(土)18:00～24:00、深夜1:30～翌朝4:30
25日(日)11:00～15:30 ※時間は多少前後することがあります。
(下記「アナザーワールド」を交互に上映)

《上映作品》ニュートン/ボヘミアン・ラプソディ・プロジェクト/Hハッピー・ロボット/反射光/ウタマー 我こそは歴史ナリ



《ニュートン》2009
ビデオ、4分16秒、HD、所蔵：オーサージュ美術財団

この日だけの特別上映「アナザーワールド」

Special Screening of Video Works by 7 Artists

24日(土)10:00～25日(日)18:00

場所：森美術館(森タワー53F) ※日時は上記「ホー・ツーニエン」特別上映に準じます
六本木ヒルズ内モニター ※継続的に上映

この夜のために集めた各国のアーティスト7名によるユニークな映像作品を上映。トリッキーで幻想的な映像が、夜中のヒルズに集う人々を「もうひとつの世界」にいだきます。

《参加アーティスト》リンダ・チハロヴァー/奥村雄樹/ヨハンナ・ライヒ/ジェイ・リー/アントニー・リッツィ/トロマラマ/ウッドベッカー



リンダ・チハロヴァー
《現象風景》2011年

Minato-ku • 主催：港区

港区のデザイン資源はこう活用されている!

Tapping the Power of Minato Ward's Design Resources.

24日(土)10:00～25日(日)18:00

場所：東京シティビュー内 回廊およびスカイテラス1

展望台入館料：一般1,500円、高校・大学生1,000円 森美術館への入場も可能です。
24日(土)24:00～翌朝6:00までは1,000円にて入館可能!

港区の豊富な「デザイン資源」を産業の振興や地域振興、街づくりに活用し、新たな価値を創出する「港区デザイン資源活用プロジェクト」。
活動がわかる展示を行うほか、当日はデザインワークショップも開催します!

→ P.19・MAP ⑧



東京ミッドタウン

Tokyo Midtown

Tel.03-3475-3100 (対応時間:10:00~21:00)

新しい才能に出会えるプログラム満載!
ショップやレストランも営業延長

Discover New Talents in a Variety of Programs!
Enjoy Extended Hours at Shops & Restaurants.

Mid-Space

24日(土)19:00~翌朝5:30(予定) 場所:アトリウム
入場無料 ※混雑状況により、入場制限を行う場合があります。

→ P.24・MAP 10

遊び心のある大人たちがアートを愉しむ一夜。さまざまな取り組みを見せるアーティスト/クリエイターによる厳選されたアートパフォーマンスが集結します。東京が世界に誇る、表現活動の未来への躍動を体感してください。

19:00~ LIFE ALIVE

踊絵師・神田サオリが音の波にシンクロし大画面を描き上げる
DANCE PAINTING。

出演:神田サオリ [SAORI'An] (Painting Artist)



神田サオリ

20:30~ JAZZFLAMENCO / 小林香織×長尾景友

サクソプレーヤー小林香織のメロウなalto saxと情熱的なフラメンコギター&ダンスのコラボレーション。

出演:小林香織(サクソプレーヤー)/長尾景友(ギタリスト)



小林香織

長尾景友

21:30~ SPECIAL LIVE MUSIC curated by Musicity Tokyo 中島ノブユキ「Improvisation for ARAN」

Musicity Tokyoの特別企画として、中島ノブユキの普段のスタイルとは異なるインプロヴィゼーション・パフォーマンス。

出演:中島ノブユキ(音楽家)



中島ノブユキ

23:00~ 超人 ART PERFORMANCE

究極の技を持つ近未来の超人達が繰り広げる衝撃のアート・パフォーマンスステージ。

出演:MASAKI(クリスタルパフォーマー)/KINETIC ART(Dolton & Assassin & Nao)(ダンスユニット)



MASAKI

KINETIC ART

0:30~ ~DESPERAD★ならず者~ 西島千博&穴井豪“new dance act”

華麗な名曲で魅せる新ダンスアクト特別版! 溢れるユーモアと躍動する身体を是非ご堪能ください!

出演:西島千博(バレエダンサー、演出・振付家)/穴井豪(コンテンポラリーダンス)



西島千博

穴井豪◎マルセロ

2:00~ mjuc×notroboboy Audio Light Projection live“emit”

mjucとnotroboboyによる音楽、映像、LEDを操って、暗闇の中で繰り広げる幻想的なライブステージ。

出演:mjuc(高橋英明)(音楽家)/notroboboy(イチカワタケシ)(音楽家/映像作家)



mjuc(高橋英明)

notroboboy(イチカワタケシ)

3:30~ サンドアート「砂の国のアリス」

砂のアーティスト 飯面雅子がライブパフォーマンスで描き出す、ここでしか観られない不思議な物語。

出演:飯面雅子(サンドアーティスト)



4:30~ Funky Project 2012 Nanairo Colors Live Performance

Tokyo Midtown Award アートコンペ受賞者 平田創のインスタレーション(映像ライブパフォーマンス)。

出演:平田創(アーティスト)



SPICA presented by TIMEX

東京ミッドタウン5周年記念アート《いつつのゆびわ》

Tokyo Midtown 5th Anniversary "Itsutsu no yubiwa"

3月24日(土)~5月6日(日)

場所:プラザ1F

→ P.24・MAP 5

東京ミッドタウン開業5周年を記念し、5つの指輪をモチーフにしたアート作品を展示。幅約4m、高さ約2m(予定)の大きな指輪ひとつひとつに、5年間という歲月への想いが表現されています。指輪の中を覗いてみると……。アートナイトの夜は照明と音の特別演出を実施。



イメージ

【クリエイティブプロデューサー】坂巻善徳 a.k.a. sense
【アートディレクター】GwaGwa
【六本木アートナイト特別演出】sawako
【音響デザイン協力】Flysound、Taguchi

親子で楽しめるワークショップ

~夢乗せ羽ばたくフェニックスを創ろう~

Tokyo Midtown Kids Art Program

24日(土)11:00~16:30(予定)

場所:アトリウム 参加無料

→ P.24・MAP 10

誰でもその場で参加でき、親子で楽しめるアートのワークショップです。せんたくばさみで、夢を乗せて羽ばたく、色とりどりの巨大なフェニックス(鳥)をみんなで創ります!



※混雑状況により入場制限を行う場合があります。 協力:NPO法人CANVAS 監修:深沢アート研究所

東京ミッドタウンMAP

Tokyo Midtown MAP

- ① 草間彌生《命の足跡》→ P.5
- ② 《荒井良二とふらっぐしゅぶ》→ P.9
遠藤一郎
《いつせへのへせ with 我武者羅応援団》→ P.9
- ③ Antenna《六本木六世堂》→ P.11-P.12
- ④ Antenna《六本木伝承2012》→ P.11-P.12
ウツ世ノ門/ジャッピー御興/ジャッピー御札御興/
ジャッピー金色宝船御興/マツリヤタイ/映像上映
- ⑤ (1F)東京ミッドタウン5周年記念アート
《いつつのゆびわ》→ P.24
- ⑥ (B1F)yao_ESTABLISH
草間彌生《水玉カフェ》→ P.6,P.27
- ⑦ (1F)TOKYO FM Midtown Studio
《Midtown Art Crossover "Yaminabe"》→ P.26
- ⑧ (B1F)Yotta Groove《花子》→ P.10
- ⑨ (1F)Antenna
《ジャッピー幸せ玉》ほか→ P.11
- ⑩ Mid-Space → P.10,P.20
《Kids Art Program》→ P.24
- ⑪ (1F)TSUTAYA Lifestyle CONCIERGE
Antenna ジャッピーグッズ → P.11, P.27
- ⑫ (B1F)武蔵野美術大学 デザイン情報学科
《Mr.アートナイトTV》→ P.25
- ⑬ (B1F)《ストリートミュージアム》→ P.25-P.26
- ⑭ (1F)Ba-tsu
《富士山ガラスナイト》→ P.27



若い才能が集結！ストリートミュージアム

Street Museum

24日(土) 10:00～翌朝5:00、25日(日) 10:00～18:00

場所：プラザ B1F メトロアベニューほか 入場無料

→ P.24・MAP ⑬

Tokyo Midtown Award アートコンペ歴代受賞作家全15組が2012年春、六本木アートナイトに集結。インスタレーション、彫刻、映像、アニメーションなど、世界に羽ばたく若い才能をご覧ください。

榎本佳子 MASUMOTO Keiko

《岩清水 / 壺》、《町 / 器 / 町》

装飾と器という境界を越えた面白いかたちを探っています。

《岩清水 / 壺》



小松宏誠 KOMATSU Kosei

《今、彼方より風向きを。》

アヒルとカラスの羽でできた超微風観測器。風向きを知ろうとする姿は翻弄される姿と見間違ふ。見つめる彼方にある点は振り向くだけで遥か後方へ。定点観測のような今。

Kosei Komatsu



太湯雅晴 FUTOYU Masaharu

《The worker in Tokyo Midtown》

作品設置作業員を雇い、作業員自らテーブルを設置し、そこに滞在させます。作業員は作品の一部であると同時にその説明係でもあり、観客から求められれば作品説明を行います。

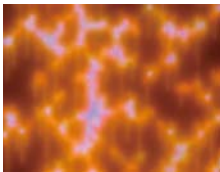


藤井秀全 FUJII Hidemasa

《Stain "Droop"》

光が空間や身体に浸透していく感覚を「光の染み」として表現。光が画面上で広がり、混じり合いながら「染み」のように像を成します。そして画面を越え、形を失いながら空間や身体に浸透していきます。

Stain "Droop" (染み)



福本歩 FUKUMOTO Ayumi

《フクモ陶器 春の六本祭り》

いんちき陶器メーカーのフクモ陶器が、六本木にて「春の六本祭り」を開催。

参加型プログラム 「ネットで買えるフクモ陶器」24日(土)17:56～翌朝5:38
「いんちき古いの館」24日(土)深夜2:00～3:00



山本麻璃絵 YAMAMOTO Marie

《丸型ポスト》《シャンプー リンス》

懐かしいと感じるか否かは、みる人次第。シャンプーとリンスに拠る仁王像ぞ。

丸型ポスト

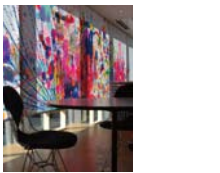


平田創 HIRATA Sou

《Funky Project 2012 Nanairo Colors》

幻想的な色彩の世界を一枚の物語絵として表現しました。色がぶつかり、混ざり合いながら、新しい色彩が生まれていく色の物語を大きな布一枚に描き出しました。

FUNKY PROJECT X GLOSS



Mr.アートナイトTV

Mr. Artnight TV

24日(土) 21:00～翌朝3:30

場所：プラザ B1F 参加無料

→ P.24・MAP ⑫

Mr.アートナイトTVは、スターを探しています。東京ミッドタウン・プラザB1Fから生中継！出演者には素敵なプレゼントが！Mr.アートナイトは誰！？武蔵野美術大学デザイン情報学科による、誰もが楽しめる参加型インタラクティブアートです。



「Mr.アートナイトTV」で検索！

きのしたかく KINOSHITA Gaku

《セピア色のとけい》他

時計職人の父と幼い娘の心の歯車のおはなし。戦争に行ってしまう父は少女のために成長を祝うプレゼントを残します。離れていても、言葉にできなくても、人の思いはつながります。



へんろく

牧野永美子+山崎裕治

MAKINO Emiko / YAMASAKI Yuji

《純情のこみち》

生まれ育った街にも、かつて住んでいた街にも、どこの街にもある桜のある風景。「純情のこみち」はみんなの風景。

参加型プログラム「春らんらん」24日(土)17:56～翌朝5:38



石山和広 ISHIYAMA Kazuhiro

《うつしかえすもの》

自然はあなたをうつしかえし、あなたは自然をうつしかえます。



Ishiyama Kazuhiro

井口雄介 IGUCHI Yusuke

《Lightning case》

本来弱々しい切れかけの蛍光灯は集合することで強い力となってあらわれます。通路に沿って置かれたフレームの中の蛍光灯が、ふとした瞬間に明滅をはじめます。



CG by Yusuke Iguchi

山本聖子 YAMAMOTO Seiko

《空白の果実》

2つに割れた内にひそむのは、空白の集積。それは二次元と三次元のはざまで浮遊する、所在無き果実です。



木村恒介+山崎連基

KIMURA Kohsuke / YAMASAKI Renki

《景色の断片》

都営大江戸線の改札を出て東京ミッドタウンに入ると目の前の壁面にあった水の流れ。現在それはなく、人々の意識の中から消えてしまいました。そうした景色の断片を表現。



米元優曜 YONEMOTO Masaaki

《Stream-Line》

自然界の摂理がつくりだす様々な現象、風景、色彩、造形は、私たちの想像を超える普遍的な美しさを湛えています。流線型のフォルムを持つ四点のガラス彫刻で、その断片を表現します。



栗真由美 KURI Mayumi

《シロノカラ 一旅立ちー》

真っ黒な甲冑を白くしてみました。すると「伝統」や「由緒」が殻になり、現在を生きる私との距離がぐっと近づきました。



TOKYO FM Midtown Studio produce Midtown Art Crossover "Yaminabe"

24日(土) 23:00～翌朝5:00

場所：プラザ 1F TOKYO FM Midtown Studio

普段なかなか触れる機会が少ない短編映画や、落語、シャンソン、弾き語りなどをラインナップし、深夜の東京ミッドタウンで、まるで「闇鍋」のように楽しめるコンテンツをお届けします。

→ P.24・MAP ⑦



TOKYO FM Midtown Studio

ショップ、レストランでもスペシャルサービスを実施!

Enjoy Special services at Shops & Restaurants!

本欄記載の特典はガイドブックご提示の方に限り、3月24日(土)10:00～25日(日)18:00まで有効です。

TSUTAYA Lifestyle CONCIERGE オールナイト営業 & ジャッピーグッズ 販売! 書籍・DVD・CD

場所: プラザ1F Tel.03-5413-3773

24日(土)10:00～翌朝5:00 / 25日(日)10:00～23:00

100年経っても色あせない名作を取り揃え、カルチュアに精通したスタッフが芳醇な文化の森にご案内。24日(土)は翌朝5:00までオールナイト営業! またジャッピーグッズ(P.11)も販売中。



バッジ: 100円～ めいぐるみ: 3,200円

yao_ESTABLISH オールナイトで水玉カフェ & 割引サービス ダイニング&バー

場所: カジュアルダイニング B1F Tel.03-5413-3086

24日(土)10:00～翌朝5:00 (LO4:30) / 25日(日)10:00～23:00

アートナイト当日は水玉カフェに大変身! アートナイトオリジナル草間マフラーのプレゼントも実施します(詳細はP.6へ)。またカフェタイムのデザートセットのドリンクを無料でサービス。ディナータイムには前菜4種盛り合わせを500円引き!



期間限定メニューの水玉カフェメニュー

Ba-tsu オールナイトで富士山グラスナイト! スペイン・バル

場所: プラザ1F Tel.03-5413-6380

24日(土)11:00～翌5:00 (LO4:00) / 25日(日)11:00～24:00

1品300円から頼めるスペインバル。豊富なタパスメニューとワインやビールをリーズナブルな価格で気軽に楽しめます。六本木アートナイト期間中は、Tokyo Midtown Awardの受賞作品「富士山グラス」でビールをご提供!



富士山グラス

東京ミッドタウンで食べる、買う。

Dine and Shop at Tokyo Midtown!

本欄記載の特典はガイドブック持参の方に限り
3月24日(土)10:00～3月25日(日)18:00まで有効です。

この日だけの
オールナイト営業



ショップでのお買い物も
スペシャルサービス!



24日(土)はオールナイト営業! Chowder's Select Soup! スープ

場所: ガレリア B1F
Tel.03-5413-0090

シートル直送の本場具だくさんスープ専門店。和風スープも取り揃えた、具沢山でバラエティー豊かなメニューです。24日(土)は翌朝5:00までオールナイト営業!

24日(土)11:00～翌5:00 (LO翌4:30)
25日(日)11:00～21:00

24日(土)はオールナイト営業! 宮武讃岐製麺所 MIYATAKE SANUKI SEIMENSHO 讃岐うどん

場所: ガレリア B1F
Tel.03-5413-3800

香川県讃岐の製麺所より、独自の技術で打たれた麺を使用。素材にこだわったコシの強いうどんは本場の味を再現しています。24日(土)は翌朝5:00までオールナイト営業!

24日(土)11:00～翌5:00 (LO4:30)
25日(日)11:00～21:00 (LO20:45)

24日(土)はオールナイト営業 & セットメニュー割引! Manhattan Deli デリカテッセン

場所: ガレリア B1F
Tel.03-5413-1200

アメリカのトップシェフの1人、トロイ・トンブソンとコラボしたデリ。24日(土)はオールナイト営業、また店内でお食事の方にセットメニュー注文で100円引きをご提供!

24日(土)11:00～翌5:00 (LO翌4:30)
25日(日)11:00～21:00 (LO20:30)

24日(土)はオールナイト営業! STARBUCKS COFFEE TOKYO MIDTOWN COMPLEX STUDIO カフェ

場所: プラザ1F
Tel.03-5413-3518

スターバックスコーヒーとTOKYO FMのサテライトスタジオが融合した「カフェ」と「ミュージック」の複合スタイル。24日(土)は翌朝5:00までオールナイト営業!

24日(土)7:00～翌5:00 / 25日(土)7:00～23:00

24日(土)はオールナイト営業! orangé シャンパンビストロ

場所: プラザ1F Tel.03-5413-3600

オレンジの香り漂うシャンパンビストロ。ライトフレンチとともに、シャンパンや、ミモザなどのさまざまなカクテルが楽しめます。24日(土)はオールナイトで営業!

24日(土)10:00～翌5:00 (LOフード翌4:00、ドリンク翌4:30) ※20:30～24:00 貸切 / 25日(日)10:00～24:00 ※レストランのみ14:30～18:30 貸切

24日(土)、1Fはオールナイト営業! A971 和バル & カフェ

場所: プラザ1F、2F Tel.03-5413-3210

"Think Global, Respect Local"をコンセプトに洋風メニューにも和のテイストを加えた創作料理を提供します。

24日(土)1F / 10:00～翌5:00、2F / 11:00～17:00、22:00～24:00 (L.O. フード23:00、ドリンク23:30)
※2Fのみ17:00～22:00は貸切
25日(日)1F / 10:00～24:00、2F / 11:00～23:00

オリジナルはがきプレゼント! とらや TORAYA 和菓子・雑貨

場所: ガレリア B1F
Tel.03-5413-3541

480年の伝統に裏付けされた和菓子とともに、和菓子を彩る器など和のこだわりの品々も販売。併設の虎屋菓業(喫茶)では、あんみつや喜切などの甘味も楽しめます。お買い上げの方にとらやオリジナルはがきはがきを1枚プレゼント。

24日(土)11:00～21:00 / 25日(日)11:00～21:00

レストラン & カフェで
スペシャルサービス!



ドリンクの割引サービス! JUNOESQUE BAGEL CAFE ベーグル

場所: プラザ B1F
Tel.03-5413-3533

卵や添加物を使わない、素材にこだわった色とりどりのベーグルを楽しめるベーグルカフェ。ドリンクを10% OFFいたします!

24日(土)10:00～23:00 / 25日(日)10:00～23:00

ドリンクの割引サービス! DEAN & DELUCA CAFE カフェ

場所: プラザ B1F
Tel.03-5413-3585

世界中からおいしいものばかりを集めた食のセレクトショップ「ディーン&デルuca」のカフェ。全てのドリンクを10% OFFいたします。

24日(土)7:00～23:00 / 25日(日)7:00～23:00

ドリンクをサイズアップ & 割引! MADISON PARK CAFE ホットドッグ

場所: プラザ B1F
Tel.03-5413-3065

オリジナルのグルメホットドッグを、カプチーノやよりすぐりのビール・ワインとどうぞ。ソフトドリンクショートの場合でトールにサイズアップ。また、クラフトビール各種を800円→600円に割引。

24日(土)10:00～23:00 / 25日(日)10:00～23:00

ソフトドリンク 1杯サービス! 回転寿司 函館 まるかつ水産 回転寿司

場所: カジュアルダイニング B1F
Tel.03-6804-6888

函館ならではの地魚の握りと、魚屋直営だから出来る鮮度の良さが自慢。40年にわたり培ってきた鮮魚に対する目利きと鮮度管理で、函館の美味しい海の幸をご提供いたします。お食事の方にソフトドリンク1杯サービス。

24日(土)11:00～23:00 / 25日(日)11:00～23:00

ドリンク 1杯サービス! 東京ミッドタウン今井屋茶寮 和食

場所: カジュアルダイニング B1F
Tel.03-5413-5544

秋田県産「比内地鶏」を使用した究極のやきとり、旬な鮮魚と季節のお料理をご提供。全国の地酒、焼酎多数、ワイン、カクテルもご用意。お食事の方にドリンク1杯サービス(ウーロン茶・オレンジジュース・生ビール・日本酒ほか)。

24日(土)11:00～23:00 / 25日(日)11:00～23:00

ドリンク 1杯サービス! 玄治店 濱田家 和食

場所: プラザ 1F
Tel.03-5413-0204

日本橋人形町90余年の歴史を刻む料亭「濱田家」の分店。料理、しつらえ、おもてなしに、心をこめた老舗の新たな姿をお楽しみください。お食事の方にソフトドリンク・生ビール・グラスワイン・日本酒・焼酎の中から1杯サービス。

24日(土)11:30～22:00 / 25日(日)11:30～15:00

特別メニュー実施 NIRVANA New York インド料理

場所: ガーデンテラス 1F
Tel.03-5647-8305

ニューヨーク生まれのインド料理の名店として多彩なスパイスを使い、新しいインド料理の世界へ誘います。ニルヴァーナニューヨークのイメージカラー「REDGOLD」をモチーフにした特別メニュー2品(カレー、タンドール)をご提供。

24日(土)11:00-24:00 / 25日(日)11:00～23:00

ドリンク 1杯サービス! テナム ENAMU 韓国料理

場所: ガーデンテラス 2F
Tel.03-5413-7797

バランスのとれた季節の食材を使い、おいしくて身体に良いオリジナルの韓国料理を堪能できます。お食事をご注文いただいた方にドリンク1杯サービス(一部除品あり)!

24日(土)11:00～24:00 / 25日(日)11:00～23:00

ソフトドリンク 1杯サービス! 平田牧場 Hirata Bokujo Takumi 豚肉料理

場所: ガーデンテラス 3F
Tel.03-6804-3729

平田牧場のフルラインナップが楽しめるお店。平牧三元豚・平牧金華豚・平牧純金豚を、素材感を活かして提供。旬の野菜や山形の地酒も。お食事の方にオレンジジュース・アップルジュース・ウーロン茶の中から1杯サービス

24日(土)11:00～24:00 / 25日(日)11:00～23:00

飲料を割引サービス! MUJI 家具・ライフスタイル雑貨

場所: ガーデンテラス B1F
Tel.03-5413-3771

無印良品の世界展開のスタンダードをご提案。実直でエッセンシャルな商品群を取り揃えています。PETボトル飲料を、お一人様1本限り、50%OFFいたします。

24日(土)11:00～22:00 / 25日(日)11:00～21:00

オリジナルTシャツプレゼント! EYEVAN 眼鏡

場所: ガレリア 1F
Tel.03-5413-3560

セレクト御用達オリバーピーブルズや、モード最先端をいくトムフォードなど本物のみを扱うアイウェアショップ。10,500円以上お買い上げの方にオリジナルTシャツをプレゼント。

24日(土)11:00～21:00 / 25日(日)11:00～21:00

あなた好みの香りサンプルプレゼント! ACANTA シガー・フレグランス・コスメティック

場所: ガレリア 1F
Tel.03-5413-0093

シガーの最高峰ブランド「ダビドフ」を中心に、シガー、メンズ小物、フレグランスなど上質な商品をセレクト。カウンターリングの上、お客様に合った香りのサンプルをプレゼント。

24日(土)11:00～21:00 / 25日(日)11:00～21:00

オリジナルアロマ商品をプレゼント AROMATIQUE アロマセラピー

場所: ガレリア 2F
Tel.03-5413-7263

お客様の気分や生活に合った対面式の香りのブレンドによるオリジナルアロマオイルの販売。完全予約制のトリートメントで本物のアロマセラピーが堪能できます。お買い上げの方各日先着20名様にオリジナル商品をプレゼント!

24日(土)11:00～23:00 / 25日(日)11:00～23:00

50%OFF チケットプレゼント! グラン マリコール Grand MARY COHR エステティック・コスメティック

場所: ガレリア 2F
Tel.03-6440-0056

フランス、パリ生まれのエステティック・トータルスキンケアブランド。スリミングやリフトアップなどが体験できます。トリートメントメニューが50%OFFになるチケットをプレゼント。(全てのトリートメントから選択可。初回限定)

24日(土)11:00～21:00 / 25日(日)11:00～21:00

お買い上げ代金から割引サービス実施! AFRICA DIAMONDS ジュエリー

場所: ガレリア 2F
Tel.03-5771-2780

世界で最も美しいと言われる原石を高い技術でカット。美しく輝くジュエリーを扱うダイヤモンドジュエリー専門店です。お買い上げの方に、代金から5%OFFいたします! (一部対象外あり 他サービス併用不可)

24日(土)11:00～21:00 / 25日(日)11:00～21:00

写真プリントの割引サービス 写真スタジオ hollyhock 写真スタジオ

場所: ガレリア 2F
Tel.03-6447-0354

映像制作会社が運営する写真スタジオ。お1人様3,150円で「キャビネプリント+撮影料」を実施(通常価格16,275円)。またキャビネプリントも1時間後にお渡しする特別プランもご用意(お1人様3,150円、予約制)。

24日(土)11:00～21:00 / 25日(日)11:00～21:00

割引サービス Flagship 212 KITCHEN STORE キッチン雑貨

場所: ガレリア 3F
Tel.03-5413-7686

これまで培ってきた国際的なネットワークや食に関するライフスタイルノウハウをベースに、「高感度なキッチンライフスタイル」を提案。3,000円以上お買い上げで5%OFF! (一部除品あり、他サービス併用不可)

24日(土)11:00～21:00 / 25日(日)11:00～21:00

サントリー美術館

Suntory Museum of Art

東京ミッドタウン ガレリア3階
Tel.03-3479-8600

24日(土)は開館延長、24日(土)、25日(日)は
観覧会入館料が500円! 迫力の津軽三味線ライブも開催!

Chart a Course to Traditional Japanese Beauty
and an Energizing Tsugaru Shamisen Performance!

大阪市立東洋陶磁美術館 コレクション 悠久の光彩 東洋陶磁の美

The Museum of Oriental Ceramics, Osaka Collection
The Eternal Beauty and Luster of Oriental Ceramics

開催中～4月1日(日) 10:00～18:00

※金、土は10:00～20:00
※最終入館は閉館30分前まで

24日(土) 10:00～23:00

25日(日) 10:00～18:00

※いずれも最終入館は閉館30分前まで

質・量ともに国内随一を誇る大阪市立東洋陶磁美術館より、国宝2件、重要文化財13件のすべてを含む東洋陶磁の名品約140件を厳選してご紹介します。誰もが知る名品から久々の公開となる逸品まで、時代を超えて人々を魅了する東洋陶磁の美をあらためて発見することができます。



国宝 飛青磁花生
元時代 13-14世紀
大阪市立東洋陶磁美術館蔵
(住友グループ寄贈/安宅コレクション)
写真撮影:三好 和義

24日(土)は23時まで開館延長! さらに24日(土)、25日(日)は入館料500円!

Open Until 23:00 Only On 3/24(SAT) Plus Specially Discounted Admission!

アートナイト特別企画として、24日(土)は23時まで開館延長します! (※最終入場は22:30まで) さらに24日(土)・25日(日)の2日間、「大阪市立東洋陶磁美術館コレクション 悠久の光彩 東洋陶磁の美」の入館料が一律500円に!

展覧会の見どころトーク

Curator's Talk: Insider Look at Exhibition Highlights.

24日(土) 19:00～19:30

場所: サントリー美術館 6Fホール

参加無料(別途要入館料)

展覧会を企画した学芸員による、「大阪市立東洋陶磁美術館コレクション 悠久の光彩 東洋陶磁の美」の展示解説を行います。

定員: 80名/事前申込不要



安河内幸絵学芸員

アートナイトフレンドリートーク

Exhibition Commentary Everyone from Kids to Adults Can Enjoy!

25日(日) 11:00～11:20 / 14:00～14:20

場所: サントリー美術館 6Fホール

参加無料(別途要入館料)

子供でも理解できるやさしい展示解説。もちろん大人でも、目からウロコの発見があるはず。親子での参加も大歓迎です! 定員: 80名/事前申込み不要



津軽三味線ライブ

「あべや六本木アートナイトスペシャル!」

Live Tsugaru Shamisen "ABEYA Roppongi Artnight Special!"

24日(土) 13:00～13:45

場所: サントリー美術館 6Fホール 参加無料(別途要入館料)

津軽三味線民俗音楽ユニット「あべや」と民謡歌手・根本麻耶による邦楽ライブ。若手実力派の熟演をお楽しみいただける、特別なライブです。

出演: あべや [阿部金三郎、阿部銀三郎] (津軽三味線)、根本麻耶 (唄)

定員: 80名/事前申込不要/全席自由/当日10時整理券配布 (先着順)



あべや・根本麻耶

24日(土)はshop×cafeも23時まで営業!

Also Enjoy Extended "shop cafe" Hours Until 23:00!

場所: サントリー美術館内

Tel.03-3479-8600

サントリー美術館内にある、ショップとカフェが連動した空間。美術館鑑賞の余韻を楽しみながらくつろげます。24日(土)は23:00まで営業を延長します! (22:30 L.O.) ショップではアートナイトセールを開催、カフェではガイドブック持参の方はドリンク5%割引!

※24日(土)の22:00以降、カフェではドリンクメニューのみの提供となります

六本木アートナイトの感想を送って ミュージアム招待券を当てよう!

六本木アートナイト2012、お楽しみいただいていますか? ご参加いただいた皆様のご感想をぜひお聞かせください。3月24日(土)から4月8日(日)まで、下記ウェブサイトにてアンケートを実施致します。お答えいただいた方の中から抽選で40組80名様に、参加美術館の招待券をプレゼントいたします。

まずはあなたのNo.1を投票しよう!

- やっぱ深夜の街中で行われるパフォーマンス
- あちこちに現れるアート作品にびっくり
- パフォーマンスや音で楽しむステージが最高
- 見るだけじゃない、参加型プログラムを楽しめた
- 展覧会やギャラリーなど、屋内でのアート鑑賞が好き
- その他



アンケートはこちらからアクセス [アートナイト](#) [検索](#)

<http://www.roppongiartnight.com/questionnaire>

21_21 DESIGN SIGHT

21_21 DESIGN SIGHT

東京ミッドタウン・ガーデン内
Tel.03-3475-2121

24日(土)は22時まで開館延長!
トークなどの特別プログラムを多数開催

Open Until 22:00 Only On 3/24(SAT)!
Fascinating Talks and More!

六本木商店街

Roppongi Shopping Street

Tel.03-3401-9451
(六本木商店街振興組合)

デザイナーによるフラッグコンテストや
一般公募による写真コンテストを開催!

Original Designer Flag Contest!
Photo Contest Open to Public!

「アーヴィング・ペンと三宅一生 Visual Dialogue」展

Irving Penn and Issey Miyake: Visual Dialogue

開催中～4月8日(日)11:00～20:00
3月24日(土)は22:00まで開館時間延長!
最終入場は閉館30分前まで

入館料:一般:1,000円、大学生:800円、中高生:500円、
小学生以下無料、15名以上は各料金から200円割引
各プログラムの参加無料(別途要入館料)

20世紀を代表する伝説的写真家アーヴィング・
ペンと世界的デザイナー三宅一生の13年間に
わたる「視覚的対話」から生まれた表現を集大成。
北村みどりの監修のもと、二人の創造のプロ
セスを示すアニメーション、写真の大画面投
影やポスター作品などから、新たな表現を生み
出す想像力と協働のありかたについて考えます。



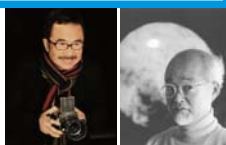
展覧会ポスター
(写真上) Irving Penn 「Poppy: Glowing Embers」、ニューヨーク、1968年
(下) 「Flower Pleats (Issey Miyake Design)」、ニューヨーク、1990年
Photographs copyright by The Irving Penn Foundation

坂田栄一郎×亀井武彦トーク 「サプライズ・オブ・ニューヨーク」

SAKATA Eiichiro and KAMEI Takehiko's Talk "Surprise of New York"

24日(土)14:00～15:30 着席は予約者優先
場所:21_21 DESIGN SIGHT 1Fロビー

写真家の坂田栄一郎が、ニューヨークで出会って以来交流
の深いアーティストの亀井武彦(雅号・玄亀阿仁磨)とともに
に、驚きからみちびかれる創造などについて語り合います。



坂田栄一郎 亀井武彦
Photo by E.SAKATA

マイケル・クロフォード 来日トーク 「『ニューヨーカー』誌カートゥーンニストとしての30年」

Michael Crawford's Talk "30 Years as a New Yorker Cartoonist"

24日(土)18:00～19:30 着席は予約者優先
場所:21_21 DESIGN SIGHT 1Fロビー

本展で上映中のアニメーションのためにドローイングを描きおろ
したマイケル・クロフォードがニューヨークより来日。自身の仕
事や展示作品の制作プロセスなどを紹介します。



マイケル・クロフォード
Photo: Carolita Johnson

金井純による夜のギャラリーツアー Night Gallery Tour by KANAI Jun

24日(土)20:00～21:00 予約不要
場所:21_21 DESIGN SIGHT 地下ロビー集合

アーヴィング・ペンによるISSEY MIYAKEの13年間に及
ぶ撮影でコーディネーションを務めた金井純(三宅デザ
イン事務所U.S.代表)が会場をご案内します。

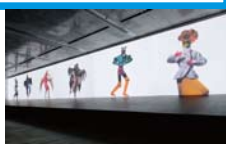


Photo: YOSHIMURA Masaya

六本木デザイナーズフラッグコンテスト2012

Roppongi Designer's Flag Contest 2012

日時:3月20日(火)～
場所:六本木商店街、六本木材木町商店会、
芋洗坂地区街路灯

アート&デザインのまちづくりプロジェクト
の一環として4回目を迎えるデザイナーズフラ
ッグコンテスト2012のテーマは「笑顔」です。
入選作品の街路灯フラッグがまちをギャラリー
とします。138の「笑顔」が、明日への日本の
元気を応援しています。



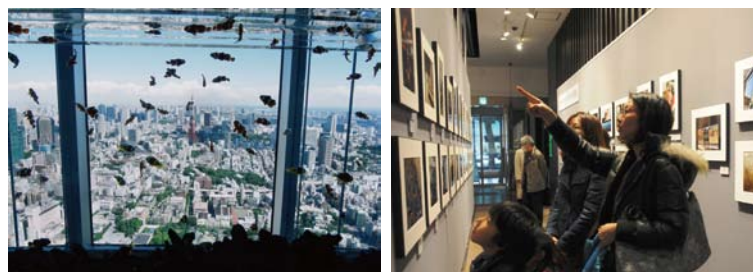
2011年展示風景

第4回六本木フォトコンテスト開催!

4th Roppongi Photo Contest

日時:3月16日(金)～4月5日(木)10:00～19:00
場所:東京ミッドタウン内 フジフィルムスクエア

「あなたが見つけた六本木の素顔を様々な角度から自由に切り取って下さい」をキャッチ
コピーとした第4回六本木フォトコンテスト。多数のご応募をいただき、その中から入選
した作品の展示を行います。「様々な六本木」をどうぞご期待下さい。



グランプリ受賞作品「天空の水族館」 橋沢竹雄

作品展示実施の様相

ケータイPHOTOコンテスト

Capture the Excitement of Art Night with Your Mobile Phone!

六本木商店街のモバイルサイト
からケータイPHOTOコンテス
トにアクセスしていただき、指
令通りの風景をケータイで撮影
します。投稿された写真の中か
ら優秀作品には素敵な賞品をプ
レゼント!もちろんスマートフォンからの投稿もOK!ふるっ
てご参加ください!



※フェリカリーダー付きの街路灯へおサイフケータイをかざしてもア
クセスできます。

アマンド六本木店 Roppongi ALMONDO **六本木限定焼き菓子**を特別価格で! カフェ

東京都港区六本木6-1-26 Tel.03-3402-1870
 ◎24日(土)9:00~翌朝5:00 / 25日(日)9:00~深夜1:00

1964年東京オリンピックの年にオープン。コーポレートカラーのピンクのファサードが脚光を浴び六本木の「待ち合わせスポット」としても有名。ガイドブック持参で、六本木限定の焼き菓子「六本木パレット」を特別価格でご提供。ご飲食された方には草間マフラーをプレゼント(詳細はP.6へ)。



六本木商店街で
食べる、買う。

Dine and Shop
at Roppongi Shopping Streets!

本欄記載の特典はガイドブック持参の方に限り
 3月24日(土)10:00~3月25日(日)18:00まで有効です。

ゆったりサロン、施術料20%オフ!

アンフルージュ/ラヴレ 美容室
 eNFLURAGE
 場所: 東京都港区六本木7-12-21 (アンフルージュ)
 東京都港区六本木7-5-4 (ラヴレ)
 Tel.03-5474-2228 (アンフルージュ)
 03-5775-6363 (ラヴレ)
 ヘアカットやカラーだけでなく、日々の疲れをゆくりと癒していただけるサロンです。施術料を20%オフ!
 ◎24日(土)10:00~19:00 / 25日(日)10:00~19:00

営業時間延長 & タオルハンカチプレゼント!

ウインド ハジャマ 生活雑貨専門店
 場所: 東京都港区六本木7-4-8
 Tel.03-5474-2871
 紳士・婦人・子供のバジャマや楽しい生活雑貨のお店です。合計5,000円以上お買い上げの方に、ショップオリジナルのタオルハンカチプレゼント。
 ◎24日(土)11:00~20:00 / 25日(日)11:00~18:00

24日(土) オールナイト営業 & トッピングサービス

千成らーめん 六本木店 ラーメン店
 Senhari Ramen Roppongi
 場所: 東京都港区赤坂9-6-23-1F
 Tel.03-3796-0888
 ミッドタウン横にあり、野菜たっぷりザ・千成。モロヘイヤ入り醤油らーめん等々豊富なメニューをリーズナブルにご提供。煮玉子orメンマのいずれかトッピング無料。さらに24日(土)は翌朝6:00までオールナイト営業します!
 ◎24日(土)11:00~6:00 / 25日(日)11:00~22:00

お食事と利用でドリンク1杯サービス

四国味遍路 88屋 (はちはちや) 和食・四国郷土料理
 HACHI HACHI YA
 場所: 東京都港区六本木7-4-5 六本木福壇ビル1F
 Tel.03-3479-5788
 四国四県の食材を用いた四国の郷土料理店。お食事をご利用の方(ただし、お一人様2,000円以上のご飲食に限る)にドリンク1杯無料サービスいたします。
 ◎24日(土)17:30~24:00 / 25日(日)17:30~22:00

営業時間延長!

ホットマン 六本木店 タオル専門店
 Hotman
 場所: 東京都港区六本木5-2-1
 Tel.03-3401-3181
 1972年、六本木の街にオープンして以来、クオリティにこだわったタオル製品を提供しております。24日(土)は、通常20時までの営業を延長し、21時までオープンします。
 ◎24日(土)11:00~21:00 / 25日(日)11:00~20:00

ご入場料の特別割引と実施!

六本木香和 ショーレスタ
 ROPPONGI KAGUWA
 場所: 東京都港区六本木5-4-2
 Tel.03-5414-8818
 明治時代の遊郭をモチーフにした日本最大級のショーレスタ。豪華絢爛な衣装&ハイテク舞台が見どころです。ガイドブックのご持参で、通常3,500円のところ、1,000円の特典料金でご入場いただけます。
 ◎24日(土)18:00~3:30 / 25日(日)18:00~翌0:30

営業時間延長 / スペシャルサービスの実施!

マックスボルドー ワインバー・ワインショップ
 Max Bordeaux Wine Gallery & Cellar Roppongi
 場所: 東京都港区六本木7-8-6 AXALL ROPPONGI 1F
 Tel.03-6434-0607
 ボルドーワイン専門のワインバー&ショップ。ボルドー5大シャトーを含む、48種類のワインがグラスで楽しめます。ガイドブックのご持参でボルドー赤ワイン、グラス1杯無料。
 ◎24日(土)12:00~24:00 / 25日(日)24:00~翌6:00

ガイドブック持参でバーガー10%オフ!

アールバーガー 六本木店 ハンバーガー カフェ
 R BURGER
 場所: 東京都港区六本木4-9-8 リラビル1F
 Tel.03-6805-3119
 六本木発のこだわりハンバーガー。ガイドブック持参の方、バーガーセットを10%OFF!
 ◎24日(土)10:00~24:00 / 25日(日)24:00~21:30

温泉のど利用でワンドリンクサービス

轟の温泉 六本木 VIVI 温泉施設
 SPA VIVI
 場所: 東京都港区六本木5-5-1 ロアビル4F
 Tel.03-3404-4126
 六本木駅から徒歩3分。サウナ・大浴場・エステ・あかすり・マッサージ・レストラン等、24時間営業の複合温浴施設です。ご利用のお客さまにワンドリンクをサービスいたします。
 ◎24日(土)24時間営業 / 25日(日)24時間営業

営業時間延長 & スペシャルサービス実施!

カラオケ館 六本木本店 カラオケ
 KARAOKEKAN ROPPONGI HONTEN
 場所: 東京都港区六本木5-1-6
 Tel.03-5786-9400
 シンプル・豪華をコンセプトのお客様に満足していただける店舗・空間を提供します。アートナイト特典として、ガイドブックご持参の方、室料50%OFF! ※飲食料金は割引にはなりません
 ◎24日(土)12:00~翌8:00 / 25日(日)12:00から翌6:00

24日(土) 延長営業 & お菓子プレゼント!

狸だんご本舗 和菓子
 TANUKI DANGO HONPO
 場所: 東京都港区六本木4-10-12
 Tel.03-3401-8534
 六本木狸だんご本舗は、昔ながらの小さなだんご屋です。狸だんごは少し辛めの醤油だんごともよまの狸だんごです。ガイドブックご持参のうえ、お買い上げのお客様に和菓子1コプレゼント。
 ◎24日(土)10:00~23:00 / 25日(日)休業

ボルドーワインを70%オフで!

ぶどう酒食堂さくら & ワインショップソムリエ イタリアンカジュアルレストラン・ワインショップ
 Sakura & Wine Shop
 場所: 東京都港区六本木6-1-12 21六本木ビル1F
 Tel.03-5786-3939 / 03-3470-4711
 自社輸入のワインを格安に楽しめるレストランと高品質なワインを提供。店頭でガイドブック持参の方、お一人様1本限りボルドー金賞ワインを70%offでご提供いたします。
 ◎24日(土)11:00~4:30 / 25日(日)11:00~23:30

オリジナルドリンクをサービス!

ミントリーフ モヒートバー&カフェ モヒートバー
 MintLeaf MojitoBar & cafe
 場所: 東京都港区六本木4-4-4 ミッドタウン側1F
 Tel.03-5411-2444
 ミッドタウンから1分、50種類以上のモヒートがウリのバー。1杯1,300円からのワイン、フード、ウイスキーも充実。庶料、サービス料なし。ガイドブック持参でショップオリジナルの生搾りさとうきびジュースorカクテル1杯をサービス。
 ◎24日(土)18:00~翌5:00 / 25日(土)18:00~翌5:00

営業時間延長 / スペシャルサービスの実施!

KALIANg フラワーショップ
 場所: 東京都港区六本木7-8-5 藤和六本木コープ
 Tel.03-6447-0873
 東京ミッドタウン前にあるフラワーショップ「KALIANg」。フラワーアイテム以外にも輸入雑貨も豊富に取り揃えております。3,150円以上お買い上げの方に20%増量サービス(フラワーアイテムに限ります)。
 ◎24日(土)10:30~3:00 / 25日(日)10:30~17:00



参加施設 / ギャラリー

Participating Facilities / Galleries

六本木エリアにあるギャラリーやイベントスペースが、営業時間の延長や特別プログラムを実施!

Galleries and Event Space in the Roppongi Area Celebrate Art Night with Extended Hours and Special Programs!

Galleries
ファインアートから古美術まで、六本木でアート行脚!
 Fine Arts, Ancient Art Antiquities and More Await on Your Art Pilgrimage Through Roppongi!

街じゅうがアートに染まる六本木アートナイトでは、美術館などの主要施設だけでなく、周辺のギャラリーもひとつになって夢の一夜を盛り上げます。数十年にわたってアートを紹介してきた歴史あるギャラリーから新進気鋭のギャラリーまで、さまざまなジャンルのアートに触られます。今回のアートナイトでは、初めて古美術を扱うギャラリーが参加。六本木で出会える世界の幅がさらに広がりました。さらに期間中は開廊時間の延長やスペシャルサービスも!

オオタファインアーツ
 Ota Fine Arts

東京都港区六本木6-6-9 ピラミデビル3F
 Tel. 03-6447-1123

絵画や映像表現まで幅広い領域を扱います。また「アジアの帯」を視野に据えて数々の企画展を開催。「垂直」をキーワードにした日本、モンゴル、中国人作家などのグループ展開中。作品が持つ土着性、風土や近代性を作家の中に確認しようとする展覧会です。
 ◎24日(土)11:00~22:00 / 25日(日)休廊



メルセデス・ベンツ コネクション

Mercedes-Benz Connection

東京都港区六本木7-8-1
Tel.03-3423-1256

→ P.3-4・MAP:B-1



メルセデス・ベンツが世界で初めて展開する、カフェやレストランラウンジを中心とした全く新しいコンセプトの情報発信拠点です。多種多様なファッション・アクセサリ・プロダクトなどが集結する合同展示会“HUB”を実施します。

● 24日(土) 10:00～翌朝6:00 / 10:00-20:00

ギャラリー・アートアンリミテッド

Gallery ART UNLIMITED

東京都港区南青山1-26-4 六本木ダイヤビル3F
Tel.03-6805-5280

→ P.3-4・MAP:A-1



乃木坂にある、現代美術の画廊です。期間中は《中野正貴「失われた地平線」3.11の記憶》を開催中。中野正貴が、大震災発生から半年後に被災地を撮影した写真を展示します。24日(土)は開廊時間を延長し、19:00～21:00には作家を囲んだパーティーも行います!

● 24日(土) 13:00～22:00 / 25日(日) 休廊

ギャラリー コットンウォール

Cotton wall gallery & co.

東京都港区六本木7-12-22 片山ビル1階
Tel.03-6698-2788

→ P.3-4・MAP:B-1



美味しいコーヒーを飲みながら、ゆっくりと新進気鋭のアーティストを楽しめるギャラリーです。繊細で可愛いモバイル作品の吉浦亮子さんと平面も立体も楽しい村上智行さんの個展を開催中。オープンを記念して、絵画ご購入のお客様にはもちろん素敵な香りのキャンドルを2個セットでプレゼント!

● 24日(土) 11:00～0:00 / 25日(日) 11:00～19:00

ギャラリー SIDE2

Gallery Side 2

東京都港区六本木3-3-5 橋本ビル1F
Tel.03-6277-6703

→ P.3-4・MAP:C-2



2011年12月に移転オープンした、日本の若手作家から、国際的に活躍する海外作家まで幅広く扱うギャラリー。《リクリット・ティラヴァニ「無題2001/2012」》開催中。2001年の横浜トリエンナーレに出展し、北九州から横浜まで釣りの旅をしたナンバー・スバル(リクリット号)を再提示します。

● 24日(土) 11:00-20:00 / 25日(日) 休廊

ギャラリー・トリニティ

GALLERY TRINITY

東京都港区赤坂9-6-19
Tel.03-3746-1112

→ P.3-4・MAP:B-1



若手アーティストの作品を中心に紹介している、気軽に入れるギャラリーです。《おかもとかおり個展～それぞれの空～》開催中。24日(土) 17:00からはワインなどのお飲物を用意してお待ちしています。ワインを片手に作品をご鑑賞ください。また、抽選で販売用ポストカードをプレゼント。

● 24日(土) 11:00～22:00 / 25日(日) 休廊

ギャラリー MITATE

GALLERY MITATE

東京都港区西麻布3-16-28 le bain 1F
Tel.03-3479-3842

→ P.3-4・MAP:A-3



shop MITATE 併設のギャラリーです。「清泉白石」陶芸家・若杉聖子の個展を開催中。24日(土)15:00より、台湾茶人のperu氏さんのお手前による台湾茶と和菓子をお手前さんとのうたわで愉しみながら、お二人のお話を同ギャラリートークを開催。(会費2,500円、要予約)

● 24日(土) 11:00～20:00 / 25日(日) 11:00～19:00

ギャラリーモモ六本木

GALLERY MoMo Roppongi

東京都港区六本木6-2-6 2F
Tel.03-3405-4339

→ P.3-4・MAP:B-2



©Motoki Hitomi

ジャンルを問わず、若手作家の作品を中心に紹介するギャラリー。人見元基展《空想寝室 -少女と予兆》開催中。外界を遮断し、自分の世界を広げる空間「部屋」をテーマとして、妄想と不条理が混在する物語を展開し、ぬいぐるみをモチーフにした生き物や、空想に耽る少女像など木彫作品を展示。

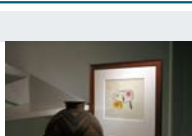
● 24日(土) 12:00～22:00 / 25日(日) 12:00-19:00

ギャラリー 柳井

Gallery Yanai

東京都港区麻布十番1-5-1
Tel.03-5414-7233

→ P.3-4・MAP:B-3



ジョアン・ミロ + アンダーソン土器

東洋古陶磁を中心に古美術・近現代美術も扱うギャラリー。欧米の近現代版画を中心に中国古代理の土器を取り合せ展示する《近現代版画と中国古代理の陶器》展を開催中。

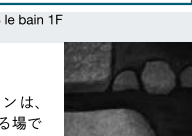
● 24日(土) 11:00～23:00 / 25日(日) 13:00～18:00

ギャラリー ル・ベイン

GALLERY le bain

東京都港区西麻布3-16-28 le bain 1F
Tel.03-3479-3843

→ P.3-4・MAP:A-3



ギャラリー ル・ベインは、デザインの未来を考える場です。世界で活躍するデザイナーから注目の若手まで、展覧会を通して、デザインの今とビジョンをつたえています。「空間意識」広告業界をフィールドに活躍する、写真家・石内敬二氏の写真展を開催中です。

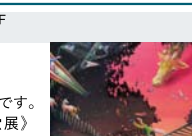
● 24日(土) 11:00～20:00 / 25日(日) 11:00～19:00

Shonandai MY Gallery

Shonandai MY Gallery

東京都港区六本木7-6-5 3F
Tel.03-3403-0103

→ P.3-4・MAP:B-1



吉永雄 the night will come soon

現代アートの企画画廊です。《中村陽子展・吉永雄展》を開催中。ダイナミックな表現と繊細な表現で、魅力的な世界を作る中村陽子展と、作品1点1点をつなげてみると、風景が広がって、不思議な空間を作る吉永雄展。24日(土)は22:00までオープン。2人の作家も在廊しています。

● 24日(土) 12:00～22:00 / 25日(日) 12:00～19:00

スーパー・デラックス

SuperDeluxe

東京都港区西麻布3-1-25 金谷ホテルマンション B1F
Tel.03-5412-0515

→ P.3-4・MAP:A-2



ライブ、上映、パフォーマンス、展示など日替わりで様々な内容が楽しめる六本木のオルタナティブスペース。特別プログラム《Chant Down Babylon》を開催。新進気鋭のアーティストたちが集結。新たな時代の鼓動を感じ、明日を開く糧としてほしいという想いが込められたプログラムに。

● 24日(土) オールナイト開廊 / 25日(日) 通常営業

ストライプハウスギャラリー

Striped House Gallery

東京都港区六本木5-10-33 ストライプハウスビル3F
Tel.03-3405-8108

→ P.3-4・MAP:B-2



behind the history

芋洗坂の中腹に位置し、黄色と茶色の縞模様が特徴的な建物のギャラリー。《山中庸椿個展「東風」》はストライプハウスビル3階のギャラリーにて開催中。1階で開催の塚原周成の写真展《behind the history》外からガラス越しに見ることが出来ます。

● 24日(土) 11:00～18:30 / 25日(日) 休廊

禪フォトギャラリー

ZEN FOTO GALLERY

東京都港区六本木6-6-9 ビラミデビル2階
Tel.050-5539-6334

→ P.3-4・MAP:B-2



アジア諸国の写真を専門に紹介する画廊です。《渡邊昇一「龍脈」》展開催。福島在住の美術家、渡邊昇一による「龍脈」がテーマの震災後の新作を発表します。24日(土)は24時まで開廊時間を延長。また、中国茶を提供します。ゆっくりと作品をご鑑賞ください。

● 24日(土) 12:00～22:00 / 25日(日) 12:00～16:00

タカ・イシイギャラリー

Taka Ishii Gallery Photography/Film

東京都港区六本木6-6-9 ビラミデビル2F
Tel.03-6447-1035

→ P.3-4・MAP:B-2



植田正治「砂丘モード」1983年/2011年 © Shoji Ueda Office

タカ・イシイギャラリー国内3箇目のスペースとして2011年2月にオープン。戦前・戦後の写真・映像作品を扱う。《植田正治「砂丘モード」》開催中。1983年から植田が手掛けた「砂丘モード」シリーズより、モダン・カラープリントやモノクローム作品数点を展示します。

● 24日(土) 11:00～22:00 / 25日(日) 休廊

d-labo/スルガ銀行

d-labo / SURUGA BANK

東京都港区赤坂9-7-1 ミッドタウンタワー 7F
Tel.03-5411-2363

→ P.3-4・MAP:B-1



「用事がなくても行きたくなる銀行」をコンセプトにスルガ銀行が運営するコミュニケーションスペース。24日(土)、25日(日)の14:00～16:00の間は、d-labo独自のセミナーを開催いたします(要事前申込)。期間中は、スルガ銀行が専門家と連携して、独自のサッカーライブラリーを創設。

● 24日(土) 10:00～18:00 / 25日(日) 10:00～18:00

東京ミッドタウン・デザインハブ

Tokyo Midtown Design Hub

東京都港区赤坂9-7-1 ミッドタウン・タワー 5F
Tel.03-6743-3776

→ P.3-4・MAP:B-1



東京ミッドタウン5階のデザイン発信拠点です。《東北・茨城100のデザイン展》では、東北地方6県と茨城県のものづくりやデザイナーの仕事を紹介いたします。24日(土)には「いわてのデザインと工芸&南部鉄道の伝統と現在」として復興記念酒「オールいわて清酒」の無料試飲会を開催。

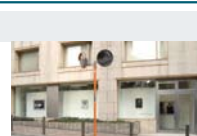
● 24日(土) 11:00～22:00 / 25日(日) 11:00～19:00

ヒロミヨシイロポング

hiromiyoshii roppongi

東京都港区六本木5-9-20
Tel.03-5772-5233

→ P.3-4・MAP:C-2



2001年、現代美術ギャラリー・hiromiyoshii 開廊。2010年、清澄より六本木に移転。国内外の注目アーティストをジャンルに問わず紹介する。

● 24日(土) 13:00～21:00 / 25日(日) 休廊

ルビーインソーダ

Ruby in the Soda

東京都港区西麻布1-8-12 UTENA HOUSE 1F
Tel.03-3475-8286

→ P.3-4・MAP:A-2



一軒家を改装した小さな白いアットホームな空間を多様な作家様の発表の場として開放しています。自主企画として人形や動物がテーマの展示やイベントなどを開催しています。「機能性のあるぬいぐるみ展2012」を開催します。一部チャリティ販売予定。

● 24日(土) 15:00～翌朝5:38
25日(日) 13:00～19:00

ロンドンギャラリー六本木

LONDON GALLERY ROPPONGI

東京都港区六本木6-6-9 ビラミデビル2F
Tel.03-3405-0168

→ P.3-4・MAP:B-2



日本、中国、韓国などアジアの古美術を専門に扱うギャラリーです。扱う作品は、古美術を中心に、屏風・掛軸・陶磁器・工芸品など。現代美術家の杉本博司氏がデザインを手掛けた空間の中で、古美術をお楽しみください。24日(土)は開廊時間を延長します。

● 24日(土) 10:00～22:00 / 25日(日) 休廊

ワコウ・ワークス・オブ・アート

Wako Works of Art

東京都港区六本木6-6-9 ビラミデビル3F
Tel.03-6447-1820

→ P.3-4・MAP:B-2



Miriam Cahn "HOERE!" 2010/11, oil on canvas 45 x 36 cm

今年開廊20周年を迎える、現代アートのギャラリー。ミリアム・カーン「私のユダヤ、原子爆弾、そしてさまざまな作品」展を開催中。スイスを拠点に国際的に活躍するアーティストによる日本初の個展です。展覧会カタログも会場にてお求めになれます。

● 24日(土) 11:00～22:00 / 25日(日) 休廊

交通アクセスのご案内

Access Guide

無料シャトルバスの運行やちいばすの増便、駐車場の無料サービスなど、3月24日(土)の夜は交通アクセスもスペシャル版。深夜のプログラムもゆっくりお楽しみいただけます。

六本木周辺のバス停留所についてはP3-4のマップをご覧ください。
バスの運行時刻については、道路事情等により前後することがあります。
また、予告なく運行時刻の変更等を行うことがありますので、あらかじめご了承ください。



無料シャトルバス

※バスの停留所についてはP3-4のマップでご確認ください

六本木 ↔ 渋谷 / 新宿・池袋 / 品川 / 東京・秋葉原・上野
3月24日(土)の深夜～25日(日)早期まで、無料シャトルバスを運行します。

六本木けやき坂 → 各ターミナル 行

行先	渋谷行	品川行	新宿・池袋行	東京・秋葉原・上野行
所要時間	約20分	約20分	約35分 / 約60分	約30分 / 約40分 / 約50分
22時	00 20 40	35	25 55	15
23時	00 20 40	35	25 55	10
0時	00 20 40	35	30	15
1時	00 20 40	35	00 30	10
2時	00 20 40	35	00 35	15
3時	00 20 40	35	05 35	10
4時	00 20 40	35	05 40	15
5時	00 20	35	10 20	10 35

「六本木けやき坂」出発後、5分後に「六本木駅前」、さらに5分後に「東京ミッドタウン」へ停車したのち、各ターミナルへ向かいます。けやき坂 六本木駅前 東京ミッドタウン → 各ターミナルへ

各ターミナル → 六本木 行

〈渋谷駅西口 ハチ公前 → 六本木〉

22時～翌4時	毎時00分、20分、40分
最終便	5:00

〈品川駅高輪口 → 六本木〉

22時～翌4時	毎時15分
最終便	5:15

〈池袋駅・新宿駅 → 六本木〉

出発地	池袋駅 東口	新宿駅 東口
22時	05 35	30
23時	05 40	00 30
0時	10 40	05 35
1時	10 45	05 35
2時	15 45	10 40
3時	15 50	10 40
最終便	4:20	4:15 4:45

〈上野駅・秋葉原駅・東京駅 → 六本木〉

出発地	上野駅 京成上野駅前	秋葉原駅 西側交通広場	東京駅 丸の内北口
22時台、0時台、2時台	30	40	50
23時台、1時台、3時台	35	45	55
最終便	4:30	4:40	4:50



ちいばす

※バスの停留所についてはP3-4のマップでご確認ください

田町、赤坂、麻布、青山ルートをそれぞれ下記の時間に増便します。(有料、全区間¥100均一 / 大人・小人ともに)

※田町、赤坂、青山ルートは森タワー発の時刻です。
※麻布ルートは六本木けやき坂発の時刻です。
※行き先の詳細は、バス乗務員までおたずねください。

田町ルート(片道: 田町駅東口行)		
21時	28	58
22時	28	

赤坂ルート(循環)		
20時		30
21時	00	30
22時	00	

麻布ルート(神谷町方面)			
20:54	21:14	21:44	22:14
(広尾方面)			
20:55	21:25	21:55(広尾駅止)	22:25(広尾駅止)

青山ルート(片道: 赤坂見附駅行)		
20時		40
21時	10	40



駐車場も特別サービスを実施!

六本木ヒルズ駐車場 コアタイム(3月24日(土)17:56～翌朝5:38)の間、駐車場が無料に!

※コアタイムの間に六本木ヒルズ森タワー2F・ヒルズカフェ/スペースに駐車券とガイドブックをご持参ください。

東京ミッドタウン駐車場 コアタイム(3月24日(土)17:56～翌朝5:38)の間、駐車場が無料に!

※コアタイムの間に東京ミッドタウン ガレリア1Fインフォメーションに駐車券とガイドブックをご持参ください。

〈主催〉

東京都
東京文化発信プロジェクト室(公益財団法人東京都歴史文化財団)
六本木アートナイト実行委員会[国立新美術館、サントリー美術館、東京ミッドタウン、21_21 DESIGN SIGHT、森美術館、森ビル、六本木商店街振興組合]

〈助成〉

平成23年度文化庁文化遺産を活かした観光振興・地域活性化事業

〈後援〉

観光庁、港区、東京ミッドタウン町会、西麻布霞町町会、日ヶ窪親和会、竜土町会、六本木材木町町会、六本木町会、六本木ヒルズ自治会、六本木「Art&Designの街」推進会議、テレビ朝日、J-WAVE、TOKYO FM、インドネシア共和国大使館、駐日韓国大使館 韓国文化院、シンガポール共和国大使館、台北駐日経済文化代表処、チェコ共和国大使館、CZECH CENTRE TOKYO、チェコ美術評論家連盟、ドイツ連邦共和国大使館、東京ドイツ文化センター

〈エリア協賛〉

サントリーウイスキー響

〈協賛〉

飯田電機工業株式会社、株式会社テー・オー・ダブリュー、株式会社東京タカラ商会
株式会社ヴァリアス・ディメンションズ、TSP太陽株式会社、ピーディーシー株式会社
アットホーム株式会社、株式会社イースト、株式会社オリコム、株式会社共立、株式会社クオラス、株式会社クラフト、五條製紙株式会社、株式会社コングレ、有限会社笑遊堂、シンティ警備株式会社、株式会社つむら工業、株式会社トランジツジュネラルオフィス、中村展設株式会社、富士急グループ 株式会社フジエクスプレス、富士フィルム イメージングシステムズ株式会社、株式会社ブレインズアンドハーツ

〈企画提携〉

プリティッシュ・カウンシル

〈特別助成〉

アメリカ合衆国大使館

〈運営協力〉

六本木安全安心パトロール隊、六本木をきれいにする会、六本木クリーンアップ

〈企画協力〉

京都造形芸術大学、せんだいメディアテーク、東北芸術工科大学、トーキョーワンダーサイト

〈協力〉

石巻2.0、エブソンソリューションズ、オンゴーイング・スクール、川上産業株式会社(プチプチ文化研究所)、株式会社シネフォーカス、Taguchi、パナソニック株式会社、FINAL HOME、株式会社フィリップス エレクトロニクス ジャパン、Flysound、武蔵野美術大学空間演出デザイン学科研究室、YUKA TSURUNO

〈特別顧問〉

安藤忠雄、森住子

〈実行委員長〉

森美術館 南條史生

〈副実行委員長〉

国立新美術館 青木保
サントリー美術館 勝田哲司
東京ミッドタウンマネジメント株式会社 山本隆志
21_21 DESIGN SIGHT 磯村昌司
森ビル株式会社 小笠原正彦
六本木商店街振興組合 青野信次

〈事務局長〉

森ビル株式会社 向後康弘

〈副事務局長〉

森ビル株式会社 武村俊 / 森美術館 土屋隆英

〈実行委員会〉

国立新美術館 福永治 / 水野元洋 / 神長宏幸 / 本橋弥生 / 米田尚輝 / 市川亜木子 / 倉持尚子
サントリー美術館 藤川孝子 / 吉岡泉
東京ミッドタウンマネジメント株式会社 豊蔵英介 / 兼子豊 / 井上ルミ子 / 小池智英
21_21 DESIGN SIGHT 箕輪知之 / 犬塚美咲 / 高美玲
森美術館 広瀬麻美 / 荒木夏実
森ビル株式会社 高橋信也 / 中山三善 / 芳谷竜吾 / 佐藤麻紀子 / 谷川浩太郎 / 井上紗彩
六本木商店街振興組合 皆川昌博 / 後藤浩 / 堀井健一

〈運営事務局〉

株式会社 テー・オー・ダブリュー 五味振太郎 / 田中祐子 / 溝橋俊章 / 春木幸江 / 加賀収 / 及川俊次 / 駒津渚

〈プロモーション・PR事務局〉

株式会社 サニーサイドアップ 今井雄一 / 角野えり子 / 山本真梨子 / 山下露佳 / 澤井亨 / 本田美香

〈クリエイティブ〉

アートディレクション&デザイン エンライトメント
コピー・エディトリアル 山内美貴 エディトリアルデザイン 伊波ひとみ



東京文化発信プロジェクト

東京文化発信プロジェクトは、「世界的な文化創造都市・東京」の実現に向けて、東京都と東京都歴史文化財団が芸術文化団体やアートNPO等と協力して実施しているプロジェクトです。都内各地での文化創造拠点の形成や子供・青少年への創造体験の機会の提供により、多くの人々が新たな文化の創造に主体的に関わる環境を整えるとともに、国際フェスティバルの開催等を通じて、新たな東京文化を創造し、世界に向けて発信していきます。



平成23年度文化庁文化遺産を活かした観光振興・地域活性化事業

協賛企業一覧

Sponsors

《エリア協賛》

HIBIKI 響
SUNTORY WHISKY

サントリーウイスキー響

《協賛》

飯田電機工業株式会社

飯田電機工業株式会社

TOWCO, LTD.
株式会社テー・オー・ダブリュー

株式会社テー・オー・ダブリュー



株式会社 東京タカラ商会

株式会社東京タカラ商会

VARIOUS DIMENSIONS

株式会社ヴァリアス・ディメンションズ

TSP TSP太陽株式会社

TSP太陽株式会社

pdc Panasonic Digital Communications

ピーディーシー株式会社

《協賛》

at home

アットホーム株式会社



株式会社イースト

ORI Com.

株式会社オリコム

KYORITZ Live Communications

株式会社共立

Quaras

株式会社クオラス

KRAFT Lighting Planning Hall

株式会社クラフト

五條製紙株式会社

五條製紙株式会社



株式会社コングレ

笑遊堂 Show You Do

有限会社 笑遊堂

シンテイ警備株式会社

株式会社 シンテイ警備



株式会社 つむら工藝

TRANSIT GENERAL OFFICE INC.

株式会社トランジット ジェネラルオフィス



中村展設 株式会社



富士急グループ 株式会社フジエクスプレス

FUJIFILM 富士フイルム イメージングシステムズ株式会社

富士フイルム イメージングシステムズ株式会社

BRAINS HEARTS Brains & Hearts, Inc.

株式会社 ブレインズアンドハーツ

《企画提携》

BRITISH COUNCIL

ブリティッシュ・カウンシル

《特別助成》



U.S. EMBASSY TOKYO

アメリカ合衆国大使館

六本木アートナイトの魅力をよりお楽しみいただくために。

六本木アートナイトは街全体を美術館に見立て、夜を徹してアートを楽しむ一夜限りのイベントです。深夜の時間帯に実施されるプログラムも多数ございます。大人としての節度、マナーを守り、アートとふれあう時間を楽しくお過ごしください。

※東京都青少年の健全な育成に関する条例により、18歳未満の方の午後11時から翌日午前4時までの入場はご遠慮願います。